



# *Saiba como não perder a garantia do seu imóvel*

*Reforma e/ou Ampliação*

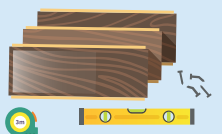


**Importante!** Não faça de uma reforma uma grande dor de cabeça. Você pode perder a garantia do seu imóvel como um todo. A Caixa e a construtora não serão responsáveis pelas alterações feitas na sua moradia.



## A. Ampliações

- Nunca faça ampliações nos apartamentos;
- Para fazer ampliação nas casas você deve procurar um profissional com registro no Conselho de Classe e Anotação de Responsabilidade Técnica ART/RRT, além de aprovar o projeto na prefeitura de sua cidade antes de iniciar as obras;
- Nas casas e apartamentos construídos com alvenaria estrutural ou paredes de concreto é proibida a retirada e mudança, mesmo que parcial, de qualquer parede ou laje para abertura de vãos, portas, janelas ou escadas, pois vai deixar em risco toda a estrutura do imóvel.



## B. Piso

- Não corte o piso ou a laje para encaixar instalações e fios;
- Não tampe os ralos;
- Não lave o piso com mangueira ou jogando água com balde. Limpe os pisos de cerâmica com pano molhado ou úmido, pois, além de economizar água, você evita vazamentos para o andar inferior que provocam sérios danos ao imóvel.



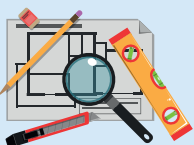
## C. Paredes externas

- Nunca faça aberturas para instalar portas ou janelas;
- Não instale cabeamento externo para antena de TV;
- Não instale antenas de TV nas fachadas dos prédios;
- Não faça o fechamento permanente dos vãos de portas e janelas, isso prejudica a iluminação e ventilação do seu imóvel.



## D. Gás

- Não modifique o local dos botijões;
- Não mude ou feche a canalização do gás;
- Não use botijão quando houver gás de rua encanado ou abastecimento central no seu condomínio.



## E. Fundações e alicerces

- Não faça alterações ou ampliações na casa sem consultar o projeto estrutural e sem a presença de um engenheiro ou arquiteto responsável.



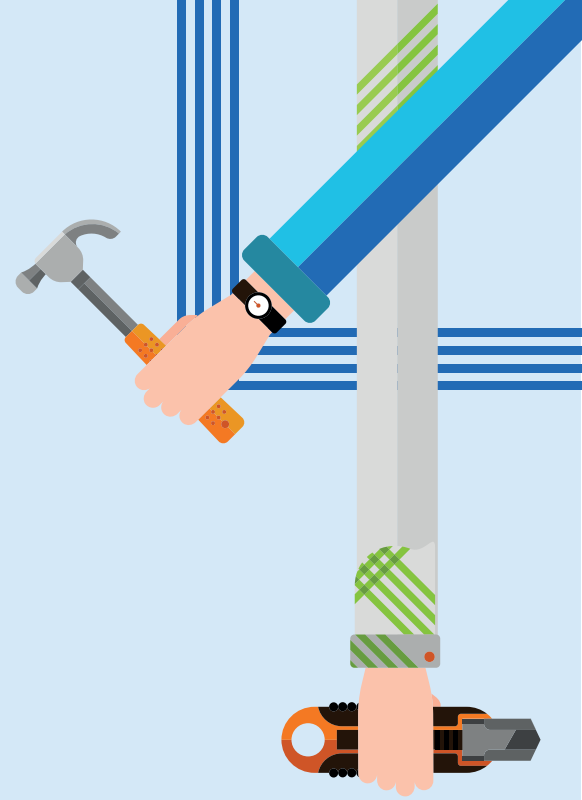
## F. Cobertura para automóveis (garagens)

- Só construa uma cobertura para automóveis com a autorização do condomínio;
- Para casas em loteamento, cumpra as regras da prefeitura da sua cidade para coberturas temporárias;
- Se a cobertura for permanente (com laje), observe as mesmas regras para ampliações no item A.



## G. Itens gerais

- Não coloque ganchos ou varais nas áreas externas do condomínio;
- Não troque ou modifique as pinturas ou o piso e não substitua janelas nem coloque grades, toldos ou coberturas em áreas onde todos utilizam sem a aprovação da Assembleia de Condomínio;
- Não use essas áreas de uso comunitário para guardar seus pertences como bicicletas, botijão de gás, entre outros, ou para depositar lixo e restos de materiais de construção;
- Não instale antena de TV fora dos locais previstos, nem mude a forma como as telhas foram colocadas sem a autorização do condomínio. A quebra de telhas e calhas por subidas no telhado é a maior causa de problemas como vazamentos e infiltrações;
- Não deixe água parada em objetos, vasos de plantas, pneus e mantenha a caixa d'água tampada, evitando a proliferação de doenças;
- Não permita que as crianças entrem nas caixas d'água ou cisternas, mesmo em dias de calor.



**CAIXA**

