



Relatório Integrado

Incorpora a Carta Anual de Políticas Públicas
e Governança Corporativa

SUMÁRIO

Mensagem da Administração 4

A CAIXA Loterias 6

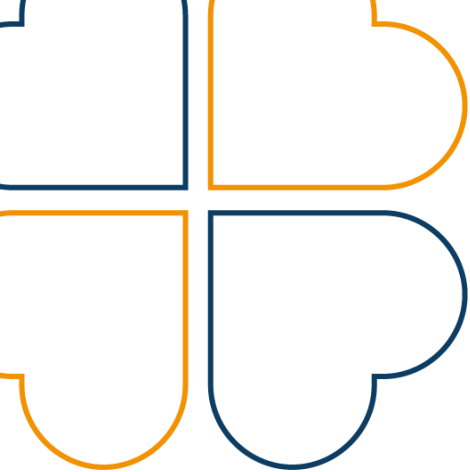
Visão Geral, da Administração e do Ambiente Externo 9

Gerenciamento de Riscos 26

Conjuntura Macroeconômica 32

Desempenho no Exercício 36

Carta Anual de Políticas Públicas e Governança Corporativa 42



Este documento é dirigido à sociedade, ao Conglomerado CAIXA, aos(às) nossos(as) empregados(as) e a todas as partes interessadas, refletindo nosso compromisso com a geração de valor sustentável, a integridade na gestão e a atuação responsável.



Para dúvidas, reclamações ou sugestões relativas ao conteúdo apresentado, estamos disponíveis pelo site:

<https://www.caixa.gov.br/sobre-a-caixa/governanca-corporativa/caixa-loterias/Paginas/>



Apresentamos o Relatório Integrado da CAIXA Loterias S.A. ("CAIXA Loterias" ou "Companhia").

Mais do que um instrumento de transparência e prestação de contas, o Relatório Integrado 2025 da CAIXA Loterias constitui um canal de diálogo e conexão com aqueles(as) que constroem, acompanham e se beneficiam de nossa atuação.

O Relatório também atende às disposições da Lei nº 13.303/2016, ao incorporar, de forma integral, o conteúdo da Carta Anual de Políticas Públicas e de Governança Corporativa – instrumento que explicita, de forma clara e transparente, o papel da Companhia na execução de políticas públicas, os resultados e impactos gerados à sociedade, bem como a estrutura e as práticas de governança que orientam a nossa gestão. Nesse sentido, o documento reafirma nosso alinhamento às melhores práticas de transparência, integridade e conformidade aplicáveis às empresas estatais.



MENSAGEM DA ADMINISTRAÇÃO

No exercício de 2025, reafirmamos a relevância do negócio de loterias como instrumento de geração de valor público e de contribuição estruturante para o financiamento de políticas públicas no Brasil. A consistência dos resultados operacionais, a ampliação da arrecadação e a manutenção de repasses sociais expressivos evidenciam o papel estratégico da CAIXA Loterias na sustentação de áreas essenciais à sociedade, como saúde, educação, esporte, cultura, segurança pública e seguridade social, em estrita conformidade com o marco legal vigente.

Mantivemos o equilíbrio entre a ampliação e o fortalecimento dos canais digitais e a capilaridade da rede física, o que permitiu expandir o acesso aos produtos lotéricos, aprimorar a experiência dos(as) apostadores(as) e responder de forma mais aderente às transformações do mercado e aos novos hábitos de consumo. Esse movimento foi conduzido de maneira a preservar a eficiência operacional, a segurança das operações e a confiabilidade dos serviços prestados.

Avançamos no processo de migração de atividades anteriormente desempenhadas pela Controladora, a Caixa Econômica Federal, com o objetivo de promover maior modernização operacional, fortalecer a governança do negócio e viabilizar a exploração de novas oportunidades no setor lotérico, observados os limites legais, regulatórios e os instrumentos de governança estabelecidos. Esse processo é conduzido de forma planejada e responsável, assegurando a continuidade dos serviços, a integridade das operações e a preservação do interesse público. Os resultados observados ao longo do exercício refletem o avanço da estruturação da CAIXA Loterias e sua consolidação gradual como operadora do ecossistema das loterias federais.

Em consonância com a Estratégia do Conglomerado CAIXA 2030 e com o Planejamento Estratégico Institucional da CAIXA Loterias, pautamos nossa atuação institucional pelos princípios da transparência, da integridade e da responsabilidade corporativa. A preservação da confiança da sociedade e dos diversos públicos de relacionamento permanece como eixo central de nossas decisões. O reconhecimento nacional e internacional decorrente da manutenção de certificações em segurança da informação e em jogo responsável, concedidas por organismos independentes de referência, reforça nosso compromisso com a condução ética e segura das operações, bem como com a melhoria contínua de processos, controles e práticas de governança.

A dimensão social do negócio de loterias permaneceu no centro de nossa estratégia corporativa ao longo de 2025. Além de viabilizarmos repasses sociais relevantes, mantivemos contribuição consistente para iniciativas de fortalecimento do esporte, da cidadania e da inclusão social, consolidando a percepção pública do nosso negócio como vetor de impacto positivo e de retorno direto à sociedade brasileira. Nesse contexto, destaca-se a atuação da CAIXA Loterias como grande patrocinadora do Esporte Olímpico e Paralímpico Brasileiro, reafirmando seu compromisso histórico com o desenvolvimento do esporte nacional e com a promoção de oportunidades que transformam vidas.

Os resultados alcançados no exercício também evidenciam a importância de decisões fundamentadas em informações qualificadas e no uso responsável de dados.

Essa abordagem favorece escolhas mais eficientes, maior previsibilidade e crescimento sustentável em um ambiente de mercado cada vez mais competitivo e dinâmico.

Nesse contexto, os investimentos em inovação, capacitação e transparência seguem como prioridades estratégicas, ao mesmo tempo em que reforçamos a conduta ética como pilar essencial para a manutenção da Companhia como referência no setor de jogos. A busca contínua pela excelência operacional e pelo atendimento às necessidades dos(as) apostadores(as) e da sociedade brasileira orienta nossa atuação e sustenta nossa estratégia de longo prazo.



Nas próximas páginas, apresentamos uma visão abrangente de como geramos valor ao longo do exercício de 2025, a partir de uma exposição clara de nossa identidade organizacional, estratégia, modelo de governança e desempenho nas dimensões social e econômica. Cada seção deste relatório foi concebida para oferecer uma leitura objetiva, transparente e acessível sobre os diferentes aspectos que definem quem somos e como atuamos.

Convidamos o(a) leitor(a) a explorar os temas de maior interesse e a utilizar os recursos disponibilizados para aprofundar a compreensão sobre nossas atividades e resultados. Este Relatório, elaborado em estrutura integrada e orientado por uma visão de longo prazo da Companhia, foi apreciado e validado pela Diretoria Executiva e pelo Conselho de Administração da CAIXA Loterias. As instâncias de governança reconhecem e asseguram a integridade do documento, atestando a fidedignidade, a precisão e a completude das informações nele apresentadas.

Agradecemos o seu interesse e esperamos que as informações aqui apresentadas proporcionem uma visão consistente, relevante e inspiradora de nossa atuação.

A CAIXA Loterias

Quem Somos

Somos uma Companhia orientada ao fortalecimento da governança e à modernização do segmento de loterias no Brasil, concentrando competências especializadas para estruturar, operar e desenvolver soluções de entretenimento responsáveis, seguras e alinhadas às melhores práticas internacionais.

Fomos constituídos para atuar como o ecossistema do negócio de loterias do Conglomerado CAIXA, com foco em crescimento sustentável de longo prazo e na geração de valor para o nosso público de interesse, em razão do caráter público e do impacto social do negócio lotérico.

Nossa atuação combina escala nacional, ampla capilaridade e robusta capacidade operacional, assegurando a integridade, a confiabilidade e a continuidade de um dos maiores sistemas de loterias públicas do mundo. Por meio de uma extensa rede de canais físicos e digitais, administramos produtos consagrados do mercado brasileiro, garantindo eficiência, transparência e segurança em todas as etapas da operação, da captação das apostas à distribuição de prêmios e à destinação social dos recursos arrecadados.

Mais do que promover entretenimento, desempenhamos um papel estratégico na geração de valor público. A atividade lotérica constitui uma importante fonte de financiamento para políticas públicas estruturantes, contribuindo diretamente para áreas essenciais ao desenvolvimento do país, como saúde, educação, segurança pública, cultura e esporte, em alinhamento às diretrizes definidas no planejamento estratégico e no plano de negócios da Companhia.

Orientados por princípios de integridade, inovação e responsabilidade, atuamos de forma contínua no aprimoramento da governança corporativa e no fortalecimento de nossas capacidades tecnológicas. Esse movimento sustenta a ampliação do portfólio de produtos, o desenvolvimento de novas jornadas para os(as) apostadores(as) e o nosso posicionamento de forma competitiva em um mercado em transformação, marcado pela digitalização, pela evolução dos modelos de apostas e por novas formas de entretenimento.

Nesse contexto, consolidamos o nosso papel como uma organização estratégica no ecossistema de jogos públicos do Brasil, comprometidos com a geração sustentável de resultados econômicos e sociais, com a confiança dos(as) apostadores(as) e com a contribuição efetiva para o desenvolvimento do país. Seguimos construindo novos ciclos de valor, nos quais cada aposta representa mais do que uma possibilidade individual: integra um movimento coletivo que fortalece



a Companhia e amplia oportunidades para milhões de brasileiros(as).

Fatos Relevantes de 2025

1º ciclo OPERACIONAL COMPLETO	R\$ 26,6 bi em ARRECADAÇÃO ¹ TOTAL	+ de R\$ 1,09 bi em PREMIAÇÃO NA MEGA DA VIRADA
<p>Como subsidiária integral da Caixa Econômica Federal.</p> <p>Assim, nos consolidamos como gestora estratégica do portfólio lotérico nacional.</p>	<p>Refletindo a solidez do portfólio de produtos, a eficiência na execução das nossas operações e a confiança dos(as) apostadores(as).</p>	<p>Registrando resultado histórico.</p> <p>O Concurso Especial consolidou-se como o maior prêmio já pago na história das loterias brasileiras e estabeleceu, ainda, recorde de arrecadação diária, com R\$ 517,8 mi em apostas realizadas em 31 de dezembro.</p>
<p style="text-align: center;">R\$ 12,2 bi ²em REPASSES SOCIAIS</p> <p style="text-align: center;">Permitindo a destinação dos recursos para políticas públicas estruturantes nas áreas de saúde, educação, segurança pública, cultura e esporte.</p>		

Em 2025, consolidamos os fundamentos de um novo ciclo de crescimento. Fortalecemos nossas capacidades para transformar, no longo prazo, as ambições estratégicas em resultados sustentáveis e em contribuições duradouras para o país.

¹ Parte do resultado proveniente da arrecadação das Loterias impactou diretamente o desempenho da CAIXA Econômica Federal ao longo de 2025 e pode ser consultado nas demonstrações de resultado da Instituição Financeira. Esse comportamento reflete a migração gradual da arrecadação dos produtos nos canais físicos, processada de forma escalonada ao longo do exercício, o que contribui para a evolução dos nossos resultados.

² O valor de R\$12,2 bi considera o Imposto de Renda.

Nossas Certificações

Adotamos uma atuação orientada por rigor técnico, conformidade regulatória e aderência às melhores práticas internacionais, incorporando padrões reconhecidos que reforçam a robustez de nossos controles, a maturidade dos processos e a confiabilidade das operações. Como resultado, mantivemos certificações relevantes que constituem evidência objetiva do nosso compromisso com a governança, a gestão de riscos, a segurança, a sustentabilidade e o jogo responsável, atuando como instrumentos de validação externa e de fortalecimento contínuo da excelência operacional e institucional.

WLA RGF Responsible Gaming Framework Jogo Responsável

Certificação concedida pela *World Lottery Association* (WLA), maior organização internacional que reúne loterias estaduais e operadoras de apostas esportivas licenciadas do mundo, representando mais de 160 membros em cerca de 90 países. Ela é a autoridade global no setor, focada em estabelecer altos padrões de segurança, jogo responsável e ética, além de destinar recursos para causas sociais. A certificação reconhece o nosso compromisso com práticas responsáveis de jogo, visando a proteção dos(as) apostadores(as) e a promoção de um ambiente seguro e ético.

WLA SCS Security Control Standard Segurança da Informação

Também emitida pela WLA, essa certificação atesta a adoção de controles rigorosos de segurança da informação, garantindo a integridade e a confidencialidade dos nossos dados.

ISO/IEC 27001 Gestão da Segurança da Informação (SGSI)

Norma internacional que atesta a implementação de um Sistema de Gestão da Segurança da Informação, fortalecendo o compromisso com a proteção de dados, a mitigação de riscos e a integridade dos processos de sorteios, apuração e pagamentos de prêmios.

VISÃO GERAL, DA ORGANIZAÇÃO E DO AMBIENTE EXTERNO

Nossas Diretrizes Estratégicas

Pautamos nossa trajetória por direcionadores estratégicos — missão, visão e valores empresariais — que constituem um referencial essencial para o fortalecimento de uma governança responsável, transparente e orientada ao interesse público, reafirmando nosso compromisso com a geração de valor sustentável para clientes, parceiros(as) e para a sociedade brasileira.

Nosso Propósito

Transformar entretenimento em oportunidades que impactam vidas

Nosso Propósito traduz, de forma clara, o papel estratégico da CAIXA Loterias na geração de valor público e social. O entretenimento deixa de ser um fim em si mesmo e passa a representar um meio estruturado de promoção do desenvolvimento social.

Reforçamos nosso papel como agente de transformação, promovendo inclusão, gerando oportunidades e contribuindo para a melhoria da qualidade de vida da população brasileira. Trata-se de uma atuação que transcende o entretenimento, consolidando-se como instrumento relevante de crescimento sustentável e de fortalecimento das políticas públicas no país.

A Visão de Futuro expressa a ambição estratégica de consolidar nossa posição como referência nacional em um setor em constante transformação. Essa liderança não se limita à participação de mercado, mas abrange a capacidade de inovar, ampliar acessos a produtos de loterias e oferecer experiências cada vez mais seguras, transparentes e alinhadas às melhores práticas de governança.

Nossa Visão de Futuro

Ser líder do mercado de jogos e apostas no Brasil, unindo diversão e responsabilidade

Ao integrar diversão e responsabilidade, reafirmamos nosso compromisso com a promoção do jogo responsável, a proteção dos(as) apostadores(as) e a integridade das operações, pilares essenciais para a sustentabilidade do negócio e para a construção de relações de confiança com a sociedade. Nos orientamos por uma abordagem equilibrada, que busca harmonizar inovação, competitividade e responsabilidade social. Nos preparamos para os desafios e oportunidades de um mercado em evolução, marcado por avanços tecnológicos, mudanças regulatórias e novas demandas dos(as) consumidores(as).

Ao nos posicionar como líder, projetamos um futuro em que nosso crescimento está intrinsecamente associado à geração de valor público, à promoção de práticas éticas e ao fortalecimento de nossa relevância no desenvolvimento econômico e social do país.

A base da cultura organizacional é constituída por nossos Valores Empresariais, que orientam a forma como conduzimos nossas decisões, relações e estratégias. Fundamentados em princípios como integridade, foco no(a) cliente, colaboração, inovação, responsabilidade socioambiental e compromisso com resultados, esses valores direcionam a gestão do portfólio de loterias e o relacionamento com nossos diversos públicos.

Nossos Valores Empresariais



Fazemos a diferença para o Brasil.

Nossa atuação contribui diretamente para o fortalecimento de políticas públicas e para a geração de benefícios sociais, ampliando recursos destinados a áreas essenciais e promovendo impacto positivo em escala nacional.



Somos um só time que faz acontecer com agilidade.

Valorizamos a atuação integrada, colaborativa e orientada à entrega, com decisões ágeis e foco na solução de desafios, garantindo eficiência e consistência nos resultados.



Cuidamos das pessoas e do planeta.

Nosso compromisso é com relações responsáveis, inclusivas e éticas, incorporando práticas que promovem o bem-estar das pessoas e a preservação ambiental em nossas decisões e operações.



O cliente guia nossas escolhas.

Colocamos o cliente no centro da estratégia, buscando compreender suas necessidades e expectativas para orientar decisões, aprimorar a experiência e fortalecer a confiança.



Temos coragem para inovar.

Incentivamos a busca contínua por soluções inovadoras, com abertura à mudança, adoção de novas tecnologias e aprimoramento permanente de processos e modelos de atuação.



Nossa integridade é inegociável.

Atuamos com ética, transparência e respeito às normas, assegurando a conformidade legal e a credibilidade institucional em todas as relações e decisões.



Nosso resultado importa.

Os resultados refletem a eficiência da gestão, a disciplina na execução da estratégia e a responsabilidade no cumprimento dos compromissos assumidos com a sociedade.



Somos modelo de Jogo Responsável.

Promovemos o entretenimento de forma ética, segura e responsável, adotando práticas que previnem e mitigam riscos, protegem os(as) apostadores(as) e grupos vulneráveis — especialmente menores de idade — e reforçam nosso compromisso com a responsabilidade social.

Propósito, Visão e Valores Empresariais consolidam-se como pilares que orientam a identidade institucional e a atuação da Companhia, assegurando alinhamento e coerência entre estratégia, práticas de gestão e conduta organizacional. Incorporados aos processos decisórios, à gestão do portfólio de loterias e ao relacionamento com diferentes públicos, esses direcionadores reforçam a credibilidade institucional, promovem a perenidade do negócio e reafirmam o nosso compromisso com uma atuação ética, responsável e aderente ao interesse público.

Em 2025, esses princípios também foram determinantes para o alcance dos resultados, contribuindo para avanços mensuráveis em eficiência, expansão de receitas e ampliação do impacto social.

Os resultados alcançados expressam, em parte, quem somos e como conduzimos nossa atuação.

A outra parte se revela nos compromissos institucionais que orientam nossas escolhas, disciplinam prioridades e estruturam nossa conduta organizacional, assegurando que o desempenho seja consequência de decisões responsáveis e alinhadas ao interesse público.

Nossas Prioridades Institucionais

Em 2025, construímos uma base ainda mais sólida para o futuro. A CAIXA Loterias se mostra fortalecida, mais competitiva e preparada para os desafios de um mercado em constante evolução. Nosso Planejamento Estratégico Institucional (PEI) consolida-se como instrumento essencial de governança, orientando a atuação da Companhia de forma integrada, sustentável e alinhada ao interesse público. Construído à luz dos direcionadores empresariais da Controladora, com vistas ao alinhamento e à coesão dos resultados almejados para o Conglomerado CAIXA, e em conformidade com a Lei nº 13.303/2016, o conjunto de prioridades estratégicas promove a convergência entre propósito, desempenho e geração de valor. Ao mesmo tempo, fortalece a disciplina econômica, a capacidade de execução das iniciativas empresariais e o nosso posicionamento frente a um mercado cada vez mais dinâmico e competitivo, ampliando a aptidão para responder a pressões concorrenciais, evoluções regulatórias e transformações no

comportamento dos(as) apostadores(as).

O PEI declara nossas prioridades e ambições para, no mínimo, os próximos cinco anos. Isso requer entendimento sistêmico sobre a nossa estrutura organizacional, o ambiente concorrencial e as políticas governamentais, e é complementado pela análise do setor de atuação e do ambiente externo, abrangendo aspectos regulatórios, tecnológicos e macroeconômicos, de modo a assegurar a coerência estratégica, a aderência ao contexto de mercado e a nossa capacidade de resposta às dinâmicas e desafios do cenário em que estamos inseridos.

Para assegurar a efetiva concretização da visão estratégica, os objetivos empresariais são desdobrados em planos táticos mais detalhados, que explicitam como esses objetivos serão alcançados em termos de recursos, prazos e processos. Esse desdobramento orienta a atuação das áreas e equipes, promovendo o alinhamento organizacional e a contribuição coordenada de cada instância da Companhia para a execução da estratégia institucional.

À luz do PEI, o Plano de Negócios (PN) apresenta diretrizes negociais que orientam a nossa atuação, garantindo a integração sistêmica da Companhia em cada exercício. O PN contempla o esforço conjunto e adesão da administração e empregados(as) para consecução dos nossos objetivos estratégicos, constituindo-se elemento responsável por tangibilizar as ações, indicadores, iniciativas e resultados esperados para o exercício. A gestão da estratégia é estruturada por ciclos de formulação, execução e monitoramento, o que assegura a capacidade de adaptação e correções de rumo diante de mudanças no ambiente de negócios.

Desde o início da operacionalização de nossas atividades, direcionamos esforços à consolidação da estrutura corporativa, à implantação de competências organizacionais, à formação de parcerias estratégicas e à definição das verticais de negócio. Essas frentes foram estruturadas sob diferentes modelos de atuação, com foco no fortalecimento da governança, no ganho de eficiência e na valorização do nosso core negocial.

Nesse contexto, a definição clara de prioridades e diretrizes estratégicas assumiu papel central para orientar a alocação de recursos, o desdobramento das ações corporativas e a tomada de decisões em todos os níveis da organização. Ao estabelecer direcionadores estratégicos consistentes, fortalecemos o alinhamento entre estratégia, governança e execução, assegurando foco na condução dos negócios, além de maior capacidade de adaptação frente aos desafios e oportunidades do ambiente setorial.

Demonstramos a adoção consistente das melhores práticas de governança, alinhadas ao Planejamento Estratégico Institucional da CAIXA e da CAIXA Loterias, bem como a convergência de esforços voltados ao atendimento das prioridades da Controladora e das expectativas de nossos clientes. Nesse sentido, reconhecemos a Identidade e Diretrizes Estratégicas como elementos norteadores da nossa atuação, que devem permear as nossas decisões e atividades.

Para assegurar esse alinhamento, têm sido promovidas ações estruturadas de disseminação e internalização da Identidade Estratégica, com momentos dedicados exclusivamente ao tema e a participação de todo o corpo funcional.

Principais Normas Direcionadoras da nossa Atuação

Normas Internas

O conjunto de normativos e instrumentos corporativos estabelece os referenciais que orientam a nossa atuação e, no que couber, estende-se a prestadores(as) de serviços e terceiros no exercício de suas atribuições, assegurando padrões consistentes de conduta, integridade e conformidade.

Como pilar estruturante da governança corporativa, o Estatuto Social define as regras fundamentais de constituição, funcionamento e organização da Companhia. Ao consolidar nossa identidade institucional, orienta a nossa atuação em conformidade com a legislação aplicável e com as diretrizes da Controladora, disciplinando o objeto social e os princípios gerais que regem a condução dos nossos negócios.

A condução das atividades empresariais é igualmente orientada por Códigos e Políticas Corporativas, que desempenham papel central no fortalecimento da governança e na orientação da atuação estratégica e operacional. Esses instrumentos estabelecem princípios, critérios e responsabilidades que promovem o alinhamento aos objetivos institucionais, asseguram a conformidade com as exigências legais e regulatórias e conferem coerência ao processo decisório. Alinhados às melhores práticas de mercado e aos direcionadores do Conglomerado CAIXA, os Códigos e Políticas vigentes contribuem, de forma integrada, para a perenidade, a transparência e a credibilidade da atuação empresarial.

Nesse contexto, o Código de Ética, Conduta e Integridade consolida os valores éticos que norteiam a condução dos nossos negócios, orientando a atuação e o relacionamento com os diversos públicos internos e externos. O documento estabelece princípios de integridade aplicáveis à gestão administrativa e à realização dos negócios, define diretrizes para a prevenção de conflitos de interesses, disciplina limitações a atividades profissionais paralelas ou posteriores ao exercício do cargo e reforça a responsabilidade dos agentes públicos.

De forma complementar, o Código de Conduta dos Integrantes do Processo de Loterias estabelece os padrões de comportamento esperados de dirigentes, empregados(as), conselheiros(as) e demais colaboradores(as) envolvidos nas atividades de loterias. Ao orientar a atuação profissional com base na legalidade, na moralidade administrativa e na responsabilidade na prestação de serviços públicos, o Código reforça nosso compromisso com a integridade, a transparência e o Jogo Responsável, contribuindo para a preservação da confiança da sociedade e para o fortalecimento da credibilidade institucional.

As Políticas Corporativas reforçam continuamente a governança e a cultura de integridade, sustentando decisões responsáveis, protegendo a reputação institucional e assegurando a execução consistente da estratégia empresarial, com transparência, conformidade e foco no longo prazo. Elas orientam, entre outros aspectos, a distribuição de dividendos, a divulgação de informações, a prevenção à lavagem de dinheiro, ao financiamento do terrorismo e à proliferação

de armas de destruição em massa, o relacionamento com partes interessadas e a segurança da informação.

De forma sistêmica, contamos ainda com um Programa de Integridade, que consolida mecanismos, políticas e procedimentos voltados à prevenção, detecção e tratamento de desvios éticos, fraudes e atos de corrupção. Estruturado em pilares como o comprometimento da alta administração, a gestão de riscos, os protocolos de integridade, a comunicação e o monitoramento contínuo, o Programa reforça a cultura ética e assegura a aderência às exigências legais, às boas práticas de governança e ao interesse público.

A partir de uma Arquitetura Organizacional clara e fluida, que define finalidades, responsabilidades e mandatos das unidades organizacionais, asseguramos clareza de papéis, eficiência na governança corporativa e alinhamento entre estrutura, estratégia e execução. Para fortalecer a condução dos negócios, adotamos ainda um modelo estruturado de tomada de decisão, apoiado em regimentos internos e manuais normativos que orientam procedimentos relativos a produtos, atividades, serviços e demais assuntos relevantes, aplicáveis aos(as) empregados(as) e, quando pertinente, a terceiros.

Nesse contexto, o Regime de Alçadas define os limites decisórios atribuídos às autoridades competentes, considerando a natureza das operações, contribuindo para o ordenamento dos negócios, o fortalecimento dos controles internos e a mitigação de riscos decisórios.

Normas Externas

Além dos instrumentos internos, a Companhia observa rigorosamente as normas e regulações externas aplicáveis, entre as quais se destacam:

- Decreto-Lei nº 204, 27 de fevereiro de 1967: Atribui às Caixas Econômicas Federais a exploração da Loteria Federal e estabelece certas regras;
- Lei nº 13.303, de 30 de junho de 2016: Dispõe sobre o estatuto jurídico da empresa pública, da sociedade de economia mista e das suas subsidiárias, no âmbito da União, dos estados, do Distrito Federal e dos municípios;
- Decreto nº 8.945, de 27 de dezembro de 2016: Regulamenta, no âmbito da União, a Lei nº 13.303, de 30 de junho de 2016, que dispõe sobre o estatuto jurídico da empresa pública, da sociedade de economia mista e das suas subsidiárias, no âmbito da União, dos estados, do Distrito Federal e dos municípios; e
- Lei nº 13.756, de 12 de dezembro de 2018: Dispõe sobre a destinação do produto da arrecadação das loterias.

Nosso Modelo de Negócios

O modelo de negócios da CAIXA Loterias está estruturado para assegurar a administração integrada, exclusiva e sustentável dos negócios de loterias federais, combinando eficiência

operacional, inovação e geração de valor público. O nosso modelo negocial prevê a atuação ao longo de toda a cadeia, desde a concepção e gestão do portfólio de produtos de loterias até a operação multicanal e o relacionamento com diferentes segmentos de clientes, apoiada por uma base robusta de ativos estratégicos, marcas consolidadas e parcerias institucionais.

Nosso valor negocial está centrado na oferta segura, responsável e eficiente de produtos de loterias, tanto em canais físicos quanto digitais, ampliando o acesso da sociedade e explorando oportunidades em novos mercados. A atuação é sustentada por uma estrutura de custos enxuta, acordos de compartilhamento de estrutura com a Controladora, contratos operacionais e sistemas especializados, ao passo que as fontes de receita decorrem da prestação de serviços de administração das loterias. Esse modelo permite à CAIXA Loterias operar de forma escalável, resiliente e alinhada às diretrizes de governança, inovação e sustentabilidade do Conglomerado CAIXA.

Concentramos a gestão estratégica, o desenvolvimento do portfólio de produtos, a inovação, a segurança da informação e a governança do negócio de loterias, enquanto mantemos uma forte integração com a Controladora, que preserva sua ampla rede de distribuição e relacionamento com os(as) clientes. Essa arquitetura permite combinar capilaridade nacional, escala e confiança institucional com autonomia gerencial e capacidade de adaptação.

Em síntese, o modelo de negócios da CAIXA Loterias combina especialização, integração e eficiência, ao concentrar competências estratégicas essenciais ao negócio lotérico e, simultaneamente, preservar a capilaridade, a escala e a confiança institucional da CAIXA. Essa arquitetura reforça a capacidade da Companhia de operar de forma segura, inovadora e sustentável, assegurando a geração contínua de valor público, econômico e institucional, em alinhamento às diretrizes de governança e à estratégia de longo prazo do Conglomerado CAIXA.

Operação Integrada e com Papéis Claros

O modelo define com clareza as responsabilidades entre CAIXA e CAIXA Loterias. À CAIXA Loterias, cabe a estratégia e a operação do Negócio de Loterias, incluindo a definição do portfólio de produtos, o ciclo de vida das modalidades, a inovação, a gestão da marca Loterias CAIXA e o relacionamento institucional ligado à gestão do canal eletrônico. À CAIXA, permanece a gestão e operação da Rede de Unidades Lotéricas e o relacionamento direto com os permissionários, assegurando continuidade, escala e eficiência.

Crescimento, Inovação e Modernização

Nos estruturamos para viabilizar um crescimento organizacional sustentável, com foco na ampliação da capilaridade, no desenvolvimento de novos produtos e formatos de comercialização e na adoção contínua de soluções tecnológicas avançadas. A Companhia atua para aumentar a penetração das loterias na economia brasileira, preservando a integridade do sistema, a segurança dos sorteios e a confiança dos(as) apostadores(as).



Nossos(as) Clientes

No âmbito do modelo de negócios da CAIXA Loterias, o(a) cliente ocupa papel central como elemento estruturante da proposta de valor e da sustentabilidade da operação. A relação de confiança construída com os(as) apostadores(as) sustenta a relevância institucional das loterias, viabiliza a geração de resultados e potencializa os impactos positivos destinados à economia e ao desenvolvimento social, em conformidade com o propósito público do negócio.

Mais do que um público consumidor, os(as) clientes integram o ecossistema de entretenimento responsável que caracteriza o nosso modelo negocial. Cada interação reflete expectativas, tradições e motivações diversas, que se expressam tanto na busca por prêmios quanto na experiência de participação segura e acessível. Compreender esses comportamentos e necessidades orienta o desenho do portfólio de produtos, a definição dos canais de comercialização e o aprimoramento contínuo da jornada do(a) apostador(a).

A centralidade do(a) cliente no modelo de negócios se traduz em investimentos permanentes na experiência do usuário, na diversificação de produtos, na ampliação do acesso por meio de canais físicos e digitais e na qualificação do atendimento. Essas iniciativas fortalecem a competitividade, ampliam a base de relacionamento e contribuem para a fidelização, assegurando a perenidade do negócio em um ambiente dinâmico e regulado.

A diversidade do público atendido — representativa das diferentes faixas etárias, perfis socioeconômicos, gêneros e regiões do país — reforça o caráter inclusivo e nacional das Loterias CAIXA. Esse aspecto consolida o(a) cliente como vetor essencial de geração de valor, conectando desempenho econômico, impacto social e responsabilidade institucional.



Nossos Produtos

Possuímos um portfólio diversificado, composto por produtos lotéricos organizados em quatro categorias — Loterias de Prognósticos Numéricos, Esportivo, Específico e Loterias de Bilhetes, que se distinguem pelo nível de protagonismo do(a) apostador(a) na formação da aposta.



Essa diversidade amplia o alcance da Companhia e permite atender diferentes perfis de apostadores(as), oferecendo modalidades com diferentes mecânicas de jogo, faixas de premiação e frequências de sorteio, ampliando a atratividade e a experiência do público.

Loterias de Prognóstico Numérico

As loterias de prognóstico numérico, em que o(a) apostador(a) participa por meio da indicação prévia de conjuntos numéricos, cujo resultado depende da ocorrência de sorteios públicos, combinam regularidade de sorteios, múltiplas opções de apostas e diferentes níveis de premiação. Destacam-se:

- Mega-Sena, principal produto do portfólio e a modalidade mais emblemática das Loterias CAIXA, com apostas flexíveis e premiações expressivas;
- Lotofácil e Quina, reconhecidas pela elevada frequência de sorteios e pela ampla adesão dos(as) apostadores(as);
- Dupla Sena, Lotomania, Dia de Sorte, Super Sete e +Milionária, que ampliam o portfólio ao oferecer dinâmicas de jogo diferenciadas e múltiplas possibilidades de

premiação.

Tais modalidades se distinguem pela participação ativa do apostador, fundamentada em probabilidades combinatórias. Em conjunto, ampliam e consolidam a presença das Loterias CAIXA no cotidiano da população brasileira, ao articular tradição, diversidade de produtos e inovação conduzida com responsabilidade.

Loterias de Prognóstico Esportivo

São as modalidades lotéricas em que o(a) apostador(a) indica resultados de eventos esportivos previamente definidos, normalmente partidas de futebol. O portfólio das Loterias CAIXA conta com a Loteca, voltada aos apaixonados por futebol, que associa o universo esportivo ao entretenimento lotérico.

Loterias de Prognóstico Específico

Na modalidade de prognóstico específico - Timemania, o(a) apostador(a) realiza apostas que combinam a indicação de conjuntos numéricos com a escolha de um Time do Coração dentre os clubes participantes, conforme definido em seu regulamento específico.

Essa estrutura associa o jogo lotérico ao futebol brasileiro, fortalecendo o vínculo emocional do(a) apostador(a) com o produto e ampliando as possibilidades de premiação.

Loterias de Bilhete

No segmento de loterias de bilhete, em que a participação ocorre mediante aquisição de bilhete previamente numerado, emitido antes da realização do sorteio, nos destacamos pela simplicidade e pela ampla aceitação do público:

- A Loteria Federal, tradicional modalidade com bilhetes numerados e sorteios frequentes, incluindo concursos especiais amplamente reconhecidos; e
- A Loteria Instantânea Exclusiva (LOTEX), que proporciona resultado imediato ao apostador, com novo posicionamento visual e prêmios atrativos, ampliando a oferta de entretenimento instantâneo.

O novo modelo da Loteria Instantânea Exclusiva (LOTEX), modalidade lotérica que já havia sido comercializada pela CAIXA, retornou em novembro de 2024 com visual renovado. Em 2025, a LOTEX se consolidou como um produto com alto potencial de inovação em formatos e experiências, o que viabiliza o desenvolvimento de campanhas temáticas, parcerias comerciais e estratégias, alinhando-se às tendências internacionais do setor de loterias.

Outro marco relevante do exercício foi o lançamento, em setembro de 2025, da Instantânea Digital, disponibilizada nos canais online por meio do Portal Instantânea CAIXA (<https://instantanea.caixa.gov.br>) e do aplicativo Instantânea CAIXA. A nova plataforma introduziu jogos com dinâmicas modernas e interativas de raspagem, ampliando a atratividade da

experiência do(a) apostador(a), com uma probabilidade de ganho de, aproximadamente, um bilhete premiado em cada três bilhetes. A iniciativa está alinhada às tendências do varejo digital, contribui para a ampliação do alcance junto a novos públicos e fortalece a rentabilidade do portfólio lotérico. Nesse contexto, o lançamento da Instantânea Digital representa um movimento estratégico para a sustentabilidade econômica das Loterias Federais, ao combinar inovação, diversificação de canais e geração recorrente de resultados.

Concursos Especiais

Os Concursos Especiais configuram-se como um dos principais vetores de engajamento das Loterias CAIXA. Realizados em datas emblemáticas do calendário nacional — como Páscoa, São João, Dia da Independência e Ano Novo —, distinguem-se por premiações de maior porte e pela inexistência de acumulação, o que amplia significativamente sua atratividade e mobilização junto ao público.

Em 2025, os concursos especiais apresentaram desempenho recorde, com arrecadação superior a R\$ 4,4 bilhões e a oferta de aproximadamente R\$ 2 bilhões em prêmios distribuídos, beneficiando 31,7 milhões de apostas vencedoras. O crescimento de 20,2% em relação à arrecadação de 2024 reforça a relevância desses concursos como instrumentos que combinam entretenimento, esperança e geração de impacto social, contribuindo para a destinação de recursos a políticas públicas estruturantes.



Os Concursos Especiais seguem como marcos relevantes do calendário lotérico nacional, caracterizando-se por prêmios expressivos, ampla participação popular e elevado impacto social. Planejadas de forma estratégica, essas edições têm como objetivos estimular o engajamento dos(as) apostadores(as), fortalecer a imagem institucional da marca e ampliar a arrecadação destinada às áreas prioritárias do país. Para além de sua relevância comercial, os Concursos Especiais reafirmam nosso compromisso com a geração de valor público, ao aliar o entretenimento responsável à destinação de recursos para o desenvolvimento social.

No primeiro semestre de 2025, foram realizados dois Concursos Especiais: a Dupla de Páscoa e a Quina de São João. A 9ª edição da Dupla de Páscoa (concurso nº 2.797), realizada em 19 de abril, registrou resultados históricos. O prêmio principal, de R\$ 50,27 milhões, foi o maior já ofertado pela modalidade e foi dividido entre duas apostas vencedoras — uma registrada no canal eletrônico e outra no estado de São Paulo/SP. No segundo sorteio do concurso, outras duas apostas foram contempladas, com prêmios de R\$ 2,41 milhões cada, oriundas de Leme (SP) e de um bolão

com 15 cotas realizado em Cotia (SP). Ao todo, o concurso distribuiu prêmios para mais de 2,1 milhões de apostas e arrecadou R\$ 143,01 milhões, superando em 37,72% a arrecadação da edição de 2024, com mais de 57 milhões de apostas registradas.

Já a 15ª edição da Quina de São João (concurso nº 6.760), realizada em 28 de junho de 2025, também alcançou arrecadação recorde. O prêmio principal, de R\$ 250,25 milhões, o maior da história da modalidade, foi dividido entre 13 apostas vencedoras, registradas em nove estados e no canal eletrônico, com prêmio individual de R\$ 19,25 milhões. No total, foram distribuídos mais de 6,5 milhões de prêmios em todas as faixas de premiação. A arrecadação atingiu R\$ 518,24 milhões, representando crescimento de 24,62% em relação à edição de 2024, com mais de 38 milhões de apostas registradas.

No terceiro trimestre de 2025, foi realizado o Concurso Especial da Lotofácil da Independência, promovido em comemoração ao Feriado Nacional de 7 de setembro. Esse sorteio consolidou-se como um dos mais populares do calendário anual, destacando-se pelo prêmio principal não acumulável. A edição de 2025 atingiu recordes históricos de arrecadação e premiação, reforçando o papel estratégico dos Concursos Especiais: foram arrecadados R\$ 781,2 milhões, com mais de 46 milhões de apostas e 22,8 milhões de apostas premiadas, considerando as 5 faixas de premiação. O pagamento do prêmio principal, de R\$ 231,8 milhões, registrou recorde histórico da Lotofácil da Independência. Outras 54 apostas premiadas na faixa principal de 15 acertos permitiram o pagamento do prêmio de R\$ 4.293.824,84 para cada apostador(a).

Já a edição de 2025 da Mega da Virada também atingiu recordes históricos de arrecadação e premiação, com arrecadação de R\$ 3.052,4 milhões, com mais de 136 milhões de apostas e 312 mil apostas premiadas, considerando as 3 faixas de premiação.

O Prêmio principal pago, de R\$ 1.091,4 milhões, materializa um recorde histórico da Mega da Virada em premiação em loterias. Foram 6 apostas premiadas na faixa principal de 6 acertos, com cada apostador(a) recebendo o prêmio de R\$ 181,9 milhões, das quais 3 apostas foram realizadas no canal físico e 3 apostas no canal eletrônico.

Sorteios e Premiações

Os sorteios das Loterias CAIXA integram a estrutura operacional do negócio e são realizados de forma regular, de segunda a sábado, exceto em feriados nacionais, no Espaço da Sorte, localizado em São Paulo/SP, ou em ambientes alternativos previamente definidos pela CAIXA Loterias. No exercício de 2025, foram realizados mais de 1.750 sorteios, com destaque para a Mega da Virada, cujo sorteio especial contou com transmissão nacional, ampliando seu alcance e reafirmando sua relevância no contexto do portfólio de produtos.

A realização dos sorteios é orientada por princípios rigorosos de transparência, integridade e controle, que sustentam a confiança do público e a credibilidade institucional da CAIXA Loterias. Todos os concursos contam com o acompanhamento de auditores populares, cidadãos e cidadãs convidados(as) da comunidade, os(às) quais verificam os procedimentos adotados e asseguram a lisura do processo. Nos concursos especiais e naqueles que envolvem valores expressivos em prêmios, há, adicionalmente, o acompanhamento de auditores do Ministério da Fazenda.

De forma complementar, os processos das Loterias CAIXA, incluindo a execução dos sorteios, são submetidos anualmente à auditoria independente da *British Standards Institution* (BSI), garantindo aderência a padrões internacionais de qualidade, segurança e governança. Os sorteios são amplamente acessíveis à sociedade, com transmissão pela televisão aberta e por meio de plataformas digitais e redes sociais oficiais das Loterias CAIXA, o que contribui para ampliar o acesso à informação, reforçar a transparência e fortalecer a relação de confiança com os(as) apostadores(as) em todo o país.

Em 2025, o montante total de prêmios pagos pelas Loterias CAIXA alcançou R\$ 9.220,9 milhões, representando um crescimento anual de 1,7%. Esse desempenho evidencia a solidez e a consistência do modelo de distribuição de prêmios, bem como a capacidade das Loterias CAIXA de manter níveis elevados de retorno aos(as) apostadores(as), em alinhamento com a evolução da arrecadação no período.

O resultado reforça, ainda, o potencial de crescimento do negócio à medida que avançam as iniciativas voltadas ao fortalecimento e à consolidação das operações, sustentadas por uma gestão eficiente, por um portfólio de produtos atrativos e pelo compromisso permanente com a geração de valor econômico e social.

Nosso Espaço da Sorte

Localizado na Avenida Paulista, em São Paulo/SP, o Espaço da Sorte é o principal ambiente destinado à realização dos sorteios das Loterias CAIXA. Concebido para reforçar os princípios de transparência, visibilidade e proximidade com a sociedade, o espaço é aberto ao público e permite que apostadores(as) acompanhem presencialmente os sorteios, além de conhecerem mais sobre a história, os valores e o funcionamento do negócio lotérico.

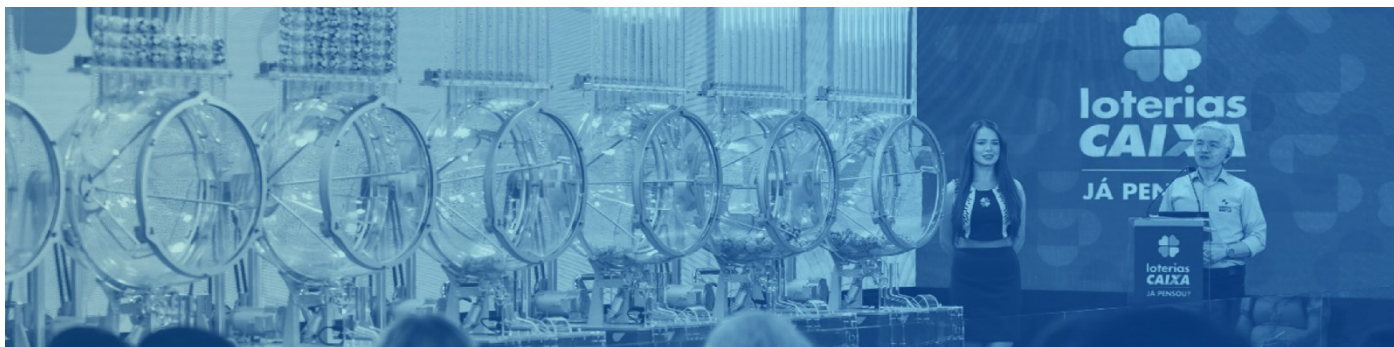
O ambiente reúne instalações que reforçam o caráter institucional, histórico e simbólico das Loterias CAIXA, contribuindo para a experiência do(a) apostador(a) e para o fortalecimento da relação de confiança com a sociedade. Entre os principais espaços, destacam-se:

Sala de Milhões – Local onde são realizados os sorteios, integrando um espaço expositivo que reúne peças e registros históricos das Loterias CAIXA, preservando a memória institucional do negócio.

Quintal dos Sonhos – Ambiente concebido para estimular a imaginação e a experiência lúdica dos visitantes, associado ao simbolismo dos grandes prêmios e às expectativas dos(as) apostadores(as).

Espaço de Coworking – Área voltada ao trabalho e à convivência, que reforça a proposta de integração, inovação e abertura do Espaço da Sorte como ambiente multifuncional.

Em 2025, o Espaço da Sorte recebeu 3.400 visitantes, consolidando-se como um ponto de conexão entre transparência operacional, história institucional e a experiência dos(as) apostadores(as) das Loterias CAIXA.



Nossos Canais

Canais Físicos e Digitais

O nosso modelo de atuação é sustentado por uma estratégia multicanal integrada, que combina a ampla capilaridade da rede física com o avanço contínuo dos canais digitais. Essa arquitetura assegura acesso democrático aos produtos lotéricos, amplia a conveniência para os(as) apostadores(as) e fortalece a relação de confiança com a sociedade, em alinhamento aos princípios de eficiência operacional, inovação e inclusão.



No ambiente digital, também estamos alinhados às tendências globais de comércio eletrônico e transformação digital, com foco na incorporação de tecnologia à oferta de serviços, na ampliação do alcance e no fortalecimento do relacionamento com públicos diversos, especialmente os mais conectados aos meios digitais. As apostas das loterias de prognósticos podem ser realizadas por meio de três canais integrados: o aplicativo Loterias CAIXA, o Portal Loterias Online e o *Internet Banking* CAIXA (IBC), este último disponível somente para a Mega-Sena.

As vendas da Instantânea Digital estão disponíveis nos canais online por meio do Portal Instantânea CAIXA (<https://instantanea.caixa.gov.br>) e do aplicativo Instantânea CAIXA.



O Portal Loterias possibilita a realização de apostas de forma ágil e segura, a partir de qualquer local do país, mediante acesso à internet por *smartphone*, computador ou *tablet*. Já o aplicativo Loterias CAIXA, disponível para os sistemas *Android* e *iOS*, oferece uma experiência de navegação intuitiva, com informações claras e funcionalidades acessíveis, constituindo um canal estratégico de inserção dos produtos de loterias no ambiente *mobile*. Esses canais digitais contribuem para a modernização contínua dos serviços, ampliam a conveniência para os(as) usuários(as) e reforçam a presença da marca no ecossistema digital.

Paralelamente, as unidades lotéricas permanecem como um dos principais pilares da operação das Loterias CAIXA. Com aproximadamente 13 mil unidades lotéricas distribuídas em mais de 5.000 municípios, a rede assegura a presença dos produtos de loterias na grande maioria dos municípios brasileiros, incluindo regiões com menor acesso a serviços financeiros, funcionando como pontos físicos essenciais para apostas, pagamentos de contas, recebimento de benefícios sociais (como

Bolsa Família) e serviços bancários básicos. Em 2025, foram realizados mais de 1,8 bilhão de jogos nos canais físicos, com movimentação financeira superior a R\$ 20,1 bilhões, evidenciando a relevância das lotéricas como pontos de venda, relacionamento e proximidade com os(as) clientes.

Mais do que locais para apostas, as unidades lotéricas desempenham papel estratégico como centros de prestação de serviços essenciais, especialmente em localidades com acesso limitado a agências bancárias. No contexto da inclusão financeira, oferecem serviços como abertura de contas, saques, depósitos e pagamento de contas.

A integração entre canais físicos e digitais fortalece a robustez do modelo de negócios das Loterias CAIXA, ao combinar escala nacional, conveniência, segurança e confiança institucional. Essa atuação multicanal consolida as loterias como um instrumento relevante de geração de valor econômico e social, ampliando o acesso aos produtos, promovendo inclusão e reforçando o papel da Companhia na infraestrutura social e econômica do país.

Patrocínios e Investimentos à Cultura

Os patrocínios realizados pelas Loterias CAIXA exercem papel estratégico na promoção do desenvolvimento social, cultural e esportivo no Brasil, ao direcionarem recursos para iniciativas de elevado impacto público.

Em 2025, esse compromisso materializou-se em um investimento de R\$ 91,65 milhões, representando um crescimento de 42,8% em relação ao valor investido em 2024 (R\$ 64,14 milhões), reforçando a contribuição da Companhia para a geração de valor social e o fortalecimento de agendas de interesse coletivo, por meio do esporte e da cultura.

Esses investimentos contribuem para a democratização do acesso ao esporte, à cultura e ao lazer, ao mesmo tempo em que reforçam o compromisso institucional das Loterias CAIXA com o desenvolvimento sustentável do país.

Patrocínios Esportivos

Os patrocínios esportivos das Loterias CAIXA constituem um dos pilares do apoio ao esporte brasileiro, com impactos diretos na formação de atletas, na manutenção de seleções nacionais e no fortalecimento das estruturas esportivas. Em 2025, foram patrocinadas competições esportivas, incluindo campeonatos nacionais, circuitos de base e eventos de alto rendimento.

Essas ações beneficiaram diretamente milhares de atletas vinculados a confederações e entidades esportivas, reforçando o compromisso das Loterias CAIXA com o desenvolvimento esportivo contínuo.

Ao apoiar modalidades olímpicas, paralímpicas e de base, a CAIXA Loterias amplia o acesso ao esporte, promove valores como disciplina, inclusão e superação e contribui para a consolidação do Brasil no cenário esportivo nacional e internacional.

Patrocínios às Entidades Esportivas Nacionais

Os patrocínios da CAIXA Loterias às principais Entidades Esportivas do país representam um investimento estruturante no desenvolvimento do esporte brasileiro, abrangendo desde o alto rendimento até a base, além de promover inclusão social, diversidade e representatividade.

Por meio do apoio ao Comitê Olímpico do Brasil (COB), à Confederação Brasileira de Ginástica (CBG), à Confederação Brasileira de Atletismo (CBAt), ao Comitê Paralímpico Brasileiro (CPB) e à Liga Nacional de Basquete (LNB), as Loterias CAIXA fortalecem modalidades de grande alcance e relevância nacional e forte identificação com valores como superação, inclusão, desempenho e excelência.

O patrocínio ao Comitê Olímpico do Brasil (COB) contribui diretamente para a preparação e a manutenção das seleções olímpicas brasileiras, apoiando ciclos esportivos estratégicos e a participação do Brasil em grandes competições internacionais. Essa parceria fortalece a estrutura do esporte olímpico, amplia a visibilidade das modalidades e reforça a presença institucional das Loterias CAIXA em eventos de grande projeção nacional e internacional.

A parceria com o Comitê Paralímpico Brasileiro (CPB) destaca o compromisso das Loterias CAIXA com a inclusão, a diversidade e a promoção da igualdade de oportunidades. O patrocínio ao esporte paralímpico viabiliza a preparação de atletas, a realização de competições e a disseminação de valores como superação e acessibilidade, além de ampliar a visibilidade do paradesporto brasileiro em nível nacional e internacional. Em 2025, foram 148 atletas beneficiados(as).

No âmbito das modalidades específicas, o apoio à Confederação Brasileira de Ginástica (CBG) viabiliza a realização de campeonatos nacionais, a formação de atletas e o fortalecimento das ginásticas artística, rítmica, de trampolim e demais disciplinas. Os eventos patrocinados contribuem para o desenvolvimento técnico, a revelação de novos talentos e a interiorização do esporte, além de ampliarem o alcance da marca Loterias CAIXA em diferentes regiões do país.

Em 2025, o apoio às ações da CBG resultou no benefício direto a mais 14 mil atletas em todo o país. No âmbito internacional, 35 atletas participaram de eventos fora do Brasil, contribuindo para o fortalecimento da presença nacional em competições de alto nível. Adicionalmente, os Centros de Excelência Loterias CAIXA, atualmente com 29 unidades em operação, atendem cerca de 3.200 crianças, ampliando o acesso à formação esportiva e ao desenvolvimento de talentos em âmbito nacional.

O patrocínio à Confederação Brasileira de Atletismo (CBAt) reforça o apoio a uma das modalidades esportivas mais tradicionais e democráticas do Brasil. Por meio desse investimento, as Loterias CAIXA contribuem para a realização de competições nacionais, a manutenção de seleções e o desenvolvimento de atletas em diferentes categorias, fortalecendo a base do atletismo e sua presença em todo o território nacional.

Em 2025, a iniciativa beneficiou diretamente mais de 11 mil atletas, integrantes de delegações brasileiras e equipes multidisciplinares. O apoio também contemplou cerca de 4.000 crianças atendidas pelos Centros de Formação, fortalecendo a base esportiva e promovendo o desenvolvimento do atletismo em todo o território nacional.

No esporte coletivo, o apoio à Liga Nacional de Basquete (LNB) fortalece uma das principais ligas esportivas do país, com amplo alcance de público e forte presença midiática. O patrocínio contribui para a profissionalização da modalidade, a realização do campeonato nacional e o engajamento de torcedores em diferentes regiões, ampliando a conexão das Loterias CAIXA com o público jovem e urbano.

De forma integrada, esses patrocínios consolidam a atuação das Loterias CAIXA como uma das maiores incentivadoras do esporte nacional, promovendo impactos esportivos, sociais e institucionais. Ao investir em entidades estruturantes e em competições de grande alcance, as Loterias transformam recursos em oportunidades, fortalecem o esporte brasileiro e reafirmam seu papel como agente de desenvolvimento social.

Patrocínios Culturais

Os Patrocínios Culturais das Loterias CAIXA têm papel fundamental na valorização da diversidade cultural brasileira e no fortalecimento da economia criativa. Em 2025, foram apoiados eventos e projetos culturais, abrangendo manifestações artísticas, festivais e celebrações da cultura popular.

Essas iniciativas direcionadas a projetos com elevado potencial de impacto social e regional alcançaram milhares de pessoas e resultaram na geração direta e indireta de postos de trabalho, contribuindo para o aquecimento das economias locais.

Por meio dos Patrocínios Culturais, a CAIXA Loterias reafirma seu compromisso com a preservação do patrimônio cultural, a democratização do acesso à cultura e o estímulo a iniciativas que fortalecem o sentimento de pertencimento, identidade e cidadania em todo o país.

Eventos Culturais Patrocinados pelas Loterias em 2025

O patrocínio das Loterias CAIXA às festas juninas é um importante instrumento de valorização da cultura popular brasileira e de estímulo ao desenvolvimento socioeconômico regional. Tradicionalmente concentradas nas regiões Norte e Nordeste, essas celebrações figuram entre os maiores eventos culturais do País, reunindo milhões de pessoas e movimentando de forma significativa a economia local.

Em 2025, destacaram-se as tradicionais festas de São João de Campina Grande/PB e Caruaru/PE, além de outros festejos regionais que alcançaram, de forma conjunta, público estimado superior a 10 milhões de pessoas, com impacto econômico superior a R\$ 1 bilhão, considerando setores como turismo, hotelaria, alimentação, comércio e serviços

Já as grandes festas de Réveillon no Brasil representam um dos momentos mais tradicionais e simbólicos do calendário cultural nacional, reunindo milhões de pessoas em celebrações públicas de grande alcance. Nesse contexto, os patrocínios das Loterias CAIXA a eventos como a Virada na Praia em Recife/PE, o Réveillon de João Pessoa/PB e o Réveillon de Porto Alegre/RS reforçam a presença institucional em celebrações de alta relevância social e territorial. As iniciativas fortalecem a estratégia de divulgação da Mega da Virada, o maior concurso do portfólio das Loterias CAIXA, ao associá-la a um período marcado por renovação, esperança e grande visibilidade nacional, ampliando o alcance da marca e o vínculo com a população.

Os recursos das Loterias CAIXA contribuem para a viabilização da infraestrutura dos eventos, contratação de artistas, segurança, acessibilidade e ações de sustentabilidade, ampliando o alcance social das festas e garantindo a continuidade dessas manifestações como patrimônio cultural imaterial. Iniciativas como o São João Sustentável Loterias CAIXA³ reforçam o compromisso com práticas responsáveis, promovendo gestão de resíduos, inclusão social e educação ambiental

Dessa forma, o apoio às celebrações tradicionais brasileiras consolida o papel das Loterias CAIXA como agente de fomento cultural e desenvolvimento regional, associando tradição, impacto social positivo e geração de oportunidades, em consonância com sua missão institucional.

GERENCIAMENTO DE RISCOS

Gestão Integrada de Riscos e Controles

A gestão de riscos da CAIXA Loterias é sustentada por uma abordagem integrada que articula Segurança da Informação, Controles Internos, Integridade, Prevenção à Lavagem de Dinheiro e ao Financiamento do Terrorismo (PLD/FT) e Proteção de Dados como dimensões interdependentes de um mesmo sistema de governança. Esses pilares atuam de forma coordenada para assegurar a confiabilidade das operações, a conformidade regulatória, a proteção de informações sensíveis e a preservação do valor institucional, fortalecendo a nossa capacidade de prevenir, detectar e responder a riscos legais, operacionais, reputacionais e estratégicos. Ao tratar essas frentes de maneira sistêmica, reforçamos a coerência entre estratégia, controles e conduta, promovendo uma atuação ética, segura e alinhada às melhores práticas nacionais e internacionais, essencial para a sustentabilidade de longo prazo e para a manutenção da confiança da sociedade e das partes interessadas.

Essa abordagem integrada permite detectarmos e respondermos de forma estruturada a diferentes categorias de riscos. No âmbito legal e regulatório, o monitoramento contínuo de normativos, a atuação preventiva das funções de *compliance* e a aderência a padrões reconhecidos asseguram a conformidade e reduzem a exposição a sanções e contingências.

Quanto aos riscos operacionais, a combinação entre segurança da informação, controles internos e gestão de processos críticos fortalece a confiabilidade das operações, a continuidade dos serviços e a resiliência frente a falhas, incidentes ou eventos adversos. Os riscos reputacionais são tratados de maneira transversal, por meio da promoção da integridade, da ética, da transparência e da proteção de dados, preservando a confiança da sociedade, dos(as) apostadores(as) e dos agentes reguladores. Já no campo dos riscos estratégicos, a integração dessas frentes ao processo decisório amplia a capacidade da Companhia de antecipar cenários, avaliar impactos e alinhar decisões à estratégia de longo prazo, assegurando crescimento sustentável, legitimidade institucional e

³ O São João Sustentável Loterias CAIXA é um projeto que une tradição, sustentabilidade e inclusão social. Tem como objetivo apoiar os(as) catadores(as) de materiais recicláveis, que desempenham um papel essencial na limpeza da cidade e na destinação correta do lixo durante os festejos juninos. O projeto busca valorizar o trabalho dos(as) catadores(as), promovendo inclusão social, geração de renda e sustentabilidade ambiental

geração de valor público.

A gestão de riscos da CAIXA Loterias é sustentada por um arcabouço robusto de controles, certificações, práticas de integridade e conformidade regulatória, que reforçam a segurança das operações, a confiabilidade dos processos e a proteção do valor institucional. Esse conjunto de mecanismos atua alinhado à governança corporativa, fortalecendo a capacidade da Companhia de operar em um ambiente regulatório rigoroso, de elevada exposição pública e crescente complexidade tecnológica.

No campo da segurança da informação, a adoção e a manutenção dos mais elevados padrões internacionais representam um elemento central da mitigação de riscos operacionais, regulatórios e reputacionais. A certificação pela *World Lottery Association – Security Control Standard (WLA-SCS)*, no nível mais alto, incorporando integralmente os requisitos da norma ISO/IEC 27001, atesta a maturidade do Sistema de Gestão da Segurança da Informação da CAIXA Loterias, especialmente nos processos críticos de sorteios, apuração e pagamento de prêmios. Esse patamar assegura aderência contínua às melhores práticas globais e fortalece a confiança dos(as) apostadores(as), da sociedade e dos órgãos reguladores.

A consolidação desse modelo está reforçada com a estruturação de uma diretoria dedicada às funções de riscos, *compliance* e integridade, responsável por assegurar o fortalecimento do sistema de gestão de riscos e de controles internos.

As auditorias independentes periódicas, conduzidas por organismo certificador internacionalmente reconhecido, reforçam a credibilidade do sistema e asseguram a efetividade dos controles adotados.

A Companhia atua de forma consistente no fortalecimento de seus controles internos, promovendo a revisão e a racionalização do conjunto normativo que rege seus processos e procedimentos. A organização das normas por temas e por mandatos institucionais contribui para maior clareza, padronização e aderência às práticas de governança corporativa, ampliando a capacidade de prevenção de riscos e a eficiência na aplicação dos controles.

A atuação em integridade constitui outro pilar essencial da gestão de riscos. Iniciativas institucionais voltadas à disseminação da cultura ética, como ações de conscientização e engajamento interno, reforçam a aplicação dos Códigos de Conduta e a gestão dos riscos de integridade, prevenindo desvios e fortalecendo o alinhamento entre valores, processos e decisões. A articulação com outras empresas do Conglomerado CAIXA amplia a consistência das práticas e promove sinergias na consolidação de uma cultura corporativa orientada pela ética e pela transparência.

No âmbito da prevenção à lavagem de dinheiro e ao financiamento do terrorismo, a CAIXA Loterias adota mecanismos de monitoramento contínuo e cooperação institucional, apoiados por tecnologias de inteligência analítica e pela atuação integrada com a estrutura especializada da Controladora. O cumprimento rigoroso das obrigações legais e regulatórias, bem como o relacionamento permanente com os órgãos competentes, contribuem para mitigar riscos legais, reputacionais e de imagem associados às operações do negócio de loterias.

Adicionalmente, a proteção de dados pessoais é tratada como dimensão estratégica da gestão de riscos. A observância integral à Lei Geral de Proteção de Dados Pessoais (LGPD), aliada à adoção de medidas técnicas e organizacionais de segurança, assegura a confidencialidade, a integridade e o uso responsável das informações, reforçando a confiança de clientes, usuários(as) e colaboradores(as). A preservação do sigilo das informações sensíveis, em especial dos dados de apostadores(as) e premiados(as), reafirma o compromisso institucional com a privacidade e com o respeito aos direitos individuais.

Ao integrar certificações internacionais, controles internos, integridade, conformidade regulatória e proteção de dados em um modelo único e coerente, a CAIXA Loterias fortalece sua capacidade de antecipar riscos, responder a eventos adversos e sustentar a execução de sua estratégia de longo prazo. Esse arranjo consolida uma base sólida de governança e resiliência operacional, essencial para a perenidade institucional, a legitimidade da atuação empresarial e a geração de valor sustentável para a sociedade.

Jogo Responsável como Pilar Estratégico da Atuação Institucional

Conduzimos nossas atividades ancorados nas mais elevadas práticas internacionais de Jogo Responsável, reconhecidas pela certificação de Nível 3 da *Responsible Gaming Framework* (RGF) da *World Lottery Association* (WLA), mantida de forma contínua desde 2017. Esse reconhecimento internacional valida a solidez, a consistência e a evolução permanente do Programa de Jogo Responsável da Companhia, posicionando-o como elemento estruturante da governança, da gestão de riscos e da estratégia de longo prazo.

O Jogo Responsável é tratado de forma transversal na organização, integrando educação do(a) jogador(a), mecanismos de autocontrole, capacitação interna, comunicação responsável, orientação para tratamento e engajamento ativo com partes interessadas. Essa abordagem sistêmica reforça a prevenção de comportamentos de risco, a proteção de públicos vulneráveis e a promoção de uma relação equilibrada e consciente com o jogo, em consonância com o interesse público e com as expectativas regulatórias e sociais.

No exercício de 2025, o fortalecimento desse eixo estratégico ganhou destaque com a revisão integral do Programa de Jogo Responsável, alinhada às diretrizes mais recentes da WLA, consolidando princípios, diretrizes e compromissos institucionais, e incorporando ciclos periódicos de avaliação, previsão de recursos dedicados e mecanismos em favor da evolução contínua.

O Programa é monitorado e aprimorado com base em ferramentas de avaliação de risco reconhecidas internacionalmente, além de práticas de *benchmarking* e participação ativa em fóruns especializados da WLA e da CIBELAE (Corporação Ibero-Americana de Loterias e Apostas Estatais). Esse processo promove aderência às melhores práticas globais e subsidia a gestão preventiva dos riscos associados ao jogo, em especial no que se refere à adicção, à comunicação responsável e à proteção do(a) consumidor(a).

Ao integrar o Jogo Responsável à estratégia, à gestão de riscos e ao modelo de negócios, reafirmamos nosso compromisso com uma atuação ética e socialmente responsável. Esse posicionamento fortalece a confiança de apostadores(as), parceiros(as), agentes reguladores e da sociedade, além de nos consolidar como referência internacional em integridade e sustentabilidade no setor de loterias.

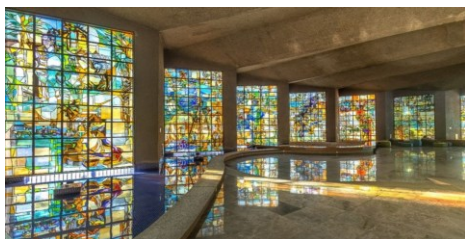


Programa de Jogo Responsável – Destaques de 2025

O programa revisado passou a consolidar diretrizes voltadas à prevenção de comportamentos de risco e de dependência, à vedação do acesso de menores de idade e à promoção de uma relação equilibrada e consciente com o jogo, além de prever recursos orçamentários, força de trabalho dedicada e ciclos periódicos de revisão.



As iniciativas de comunicação e conscientização ampliaram seu alcance e profundidade, combinando ações educativas permanentes nos canais digitais e físicos, campanhas institucionais e eventos de abrangência nacional. A realização da Semana do Jogo Responsável, em outubro de 2025, representou um marco relevante ao integrar ações de engajamento social, diálogo institucional e disseminação de conhecimento técnico, fortalecendo a cultura de responsabilidade tanto internamente quanto junto à sociedade.



Houve atividades no Átrio dos Vitrais, no Edifício Matriz da CAIXA, em Brasília/DF, e a realização de uma *blitz* de rua simultânea em sete capitais (Brasília, Curitiba, Fortaleza, Recife, Rio de Janeiro, Salvador e São Paulo), incluindo roletas interativas com distribuição de brindes ao público.

Além disso, a semana contou com um evento institucional, realizado no Centro Internacional de Convenções do Brasil (CICB), em Brasília/DF, para 150 convidados(as). A programação incluiu palestras de especialistas renomados, como o psiquiatra Dr. Leonardo Carriço, colaborador do PROAMITI/USP, que abordou o tema “Jogo Responsável: Conceitos, Diagnóstico Precoce e Lições Globais para Prevenção”, apresentando uma análise aprofundada dos impactos do jogo na saúde pública e enfatizando o transtorno do jogo como condição clínica reconhecida.

Em seguida, foi apresentado, pela Dra. Daniele Correia Cardoso, Secretária-Adjunta da Secretaria de Prêmios e Apostas do Ministério da Fazenda (SPA/MF), painel sobre “Apostas de quota fixa e a proteção do consumidor – Diretrizes de Jogo Responsável”, no qual foram discutidos os direitos dos(as) apostadores(as) e os critérios éticos e sociais que devem orientar as ações de comunicação e publicidade no setor.

Ao longo do ano, as redes sociais das Loterias CAIXA também foram utilizadas como instrumento de comunicação responsável, com a divulgação contínua de conteúdos educativos sobre autocontrole, limites financeiros saudáveis, identificação de sinais de jogo problemático e divulgação de canais de apoio ao(à) jogador(a).



Iniciativas em Destaque – 2025

Educação do(a) Jogador(a) e Conscientização

- Disponibilizamos ferramentas de autoavaliação do comportamento de jogo em nossos canais digitais (portal, aplicativo e site), permitindo que o(a) apostador(a) reflita sobre seus hábitos e identifique sinais de risco;
- Mantemos um site institucional de Jogo Responsável (<https://www.caixa.gov.br/jogo-responsavel/Paginas/>), com informações sobre limites, riscos associados ao jogo, características do(a) jogador(a) responsável e orientações para a busca de apoio e tratamento, quando necessário;
- Realizamos campanhas educativas com vídeos e peças informativas em redes sociais sobre Jogo Responsável, repasses sociais e responsabilidade social; e
- Inserimos mensagens de Jogo Responsável nas transmissões dos sorteios, ampliando o alcance das ações de conscientização junto ao público apostador.

Canais de Jogos Remotos e Ferramentas de Autocontrole

- Estabelecemos procedimentos de autoexclusão a pedido do(a) apostador(a), com possibilidade de suspensão temporária do acesso aos canais eletrônicos por 24 horas, 48 horas, 7 dias, 15 dias ou 30 dias, diretamente no Portal Loterias Online, bem como o bloqueio presencial nas agências da CAIXA; e
- Definimos limite diário de apostas, com possibilidade de alteração mediante solicitação do(a) apostador(a), como mecanismo de prevenção ao comportamento excessivo.

Programa de Capacitação

- Além das palestras realizadas, promovemos ação educacional específica de Jogo Responsável aos(às) empregados(as) envolvidos nos processos de loterias; e

- Incorporamos orientações sobre Jogo Responsável no Código de Conduta – unidades lotéricas, alinhando a atuação dos lotéricos às diretrizes do Programa.

Comunicação no Canal Físico

- Enviamos notificações sobre Jogo Responsável aos Terminais Financeiros Lotéricos (TFL), reforçando mensagens educativas no ponto de venda; e
- Disponibilizamos cartaz de Jogo Responsável como material obrigatório nas unidades lotéricas, assegurando comunicação visível e permanente ao público.

Orientação sobre Tratamento e Apoio

- Disponibilizamos encaminhamentos informativos para a busca de apoio e tratamento por meio do site institucional, em consonância com o eixo de orientação ao(à) jogador(a) previsto no Programa de Jogo Responsável da CAIXA Loterias.

Engajamento de Partes Interessadas e Benchmarking

- Participamos de eventos especializados sobre o tema, como o Seminário “Jogo Seguro, Responsável e Sustentável nas Loterias”, promovido pela CIBELAE, WLA e Lottopar (Loterias do Estado do Paraná); e
- Atuamos de forma contínua em reuniões e comissões da CIBELAE e da WLA, com foco em *benchmarking* e na avaliação permanente do Programa de Jogo Responsável, alinhado às melhores práticas internacionais.

Monitoramento, Medição e Relatórios

- Realizamos a avaliação do nível de risco de adicção de todos os produtos do portfólio, por meio da ferramenta *Gamgard*, como subsídio à gestão de riscos do jogo; e
- Disponibilizamos publicamente o Programa de Jogo Responsável da CAIXA Loterias em nosso site institucional, reforçando o compromisso com a transparência e a responsabilidade social.

As iniciativas buscaram ampliar a conscientização da sociedade e fortalecer, internamente, a cultura de prevenção e responsabilidade.



Dra. Daniele Correia Cardoso, da Secretaria de Prêmios e Apostas do Ministério da Fazenda (SPA/MF), em painel sobre "Apostas de quota fixa e a proteção do consumidor – Diretrizes de Jogo Responsável".

Evento Institucional: Semana do Jogo Responsável, outubro/2025.

Dr. Leonardo Carriço, psiquiatra e colaborador do PROAMITI/USP, abordando o tema "Jogo Responsável: Conceitos, Diagnóstico Precoce e Lições Globais para Prevenção",

Evento Institucional: Semana do Jogo Responsável, outubro/2025.



CONJUNTURA MACROECONÔMICA⁴

Economia Internacional

Ao longo de 2025, o ambiente econômico internacional foi marcado por elevada incerteza. O encerramento do exercício trouxe sinais pontuais de acomodação nas disputas tarifárias, ainda que as tensões comerciais globais permaneçam sem solução definitiva. A persistência de conflitos armados e o surgimento de novos focos de instabilidade geopolítica mantiveram a volatilidade dos mercados em patamares elevados. Soma-se a esse contexto o desafio fiscal enfrentado por economias relevantes, caracterizado por níveis elevados de endividamento e déficits orçamentários recorrentes, o que segue alimentando questionamentos quanto à sustentabilidade das dívidas públicas. Em conjunto, esses fatores compõem um cenário de elevada complexidade, com potenciais impactos sobre o crescimento econômico, a inflação e as condições financeiras globais.

Economia Brasileira

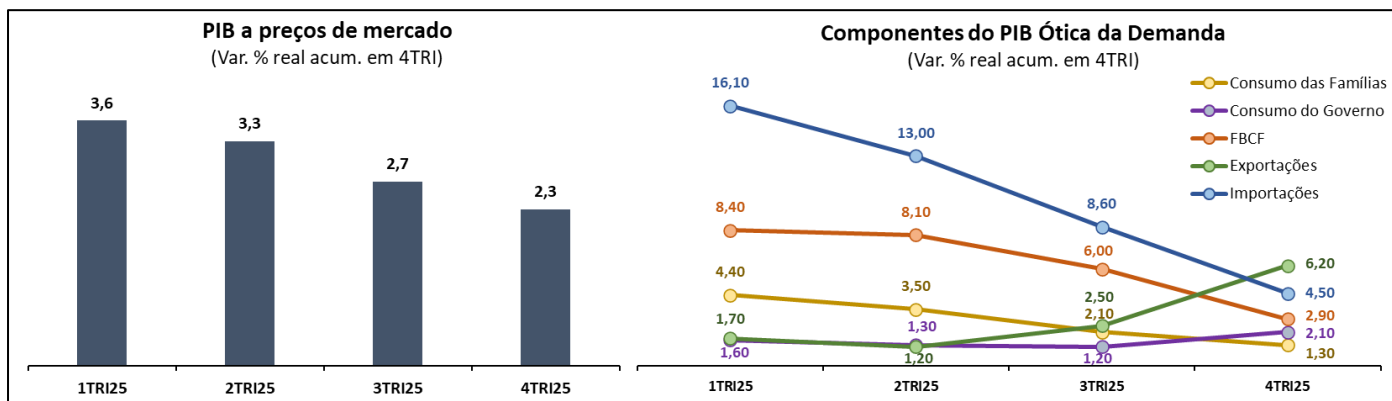
No cenário doméstico de 2025, a economia brasileira evoluiu em um contexto de gradual desaceleração da atividade, condicionada pela manutenção de condições monetárias restritivas e por desafios fiscais persistentes. A apreciação do real ao longo do ano refletiu, principalmente, o

⁴ Fontes utilizadas na pesquisa: Perspectiva Econômica Mundial, abril de 2026: Economia Global à Sombra da Guerra (página web: www.imf.org/en/publications/weo/issues/2026/04/14/world-economic-outlook-april-2026); Relatório de Política Monetária (página web: www.bcb.gov.br/publicacoes/rpm/202512); https://www.gov.br/fazenda/pt-br/central-de-conteudo/publicacoes/conjuntura-economica/boletim-macrofiscal/2025/balanco_macrofiscal_2025.pdf; [https://agenciadenoticias.ibge.gov.br/agencia-noticias/2012-agencia-de-noticias/noticias/45613-ipca-em-dezembro-vai-a-0-33-e-acumula-4-26-em-2025#:~:text=Em%20dezembro%20de%202025%2C%20o,2018%20\(0%2C15%25\)](https://agenciadenoticias.ibge.gov.br/agencia-noticias/2012-agencia-de-noticias/noticias/45613-ipca-em-dezembro-vai-a-0-33-e-acumula-4-26-em-2025#:~:text=Em%20dezembro%20de%202025%2C%20o,2018%20(0%2C15%25)).

enfraquecimento do dólar no ambiente internacional e o diferencial de juros favorável aos ativos domésticos. No setor externo, observou-se acomodação do déficit em transações correntes, ainda em nível elevado, com desempenho mais favorável dos investimentos diretos no país, o que contribuiu para mitigar vulnerabilidades externas.

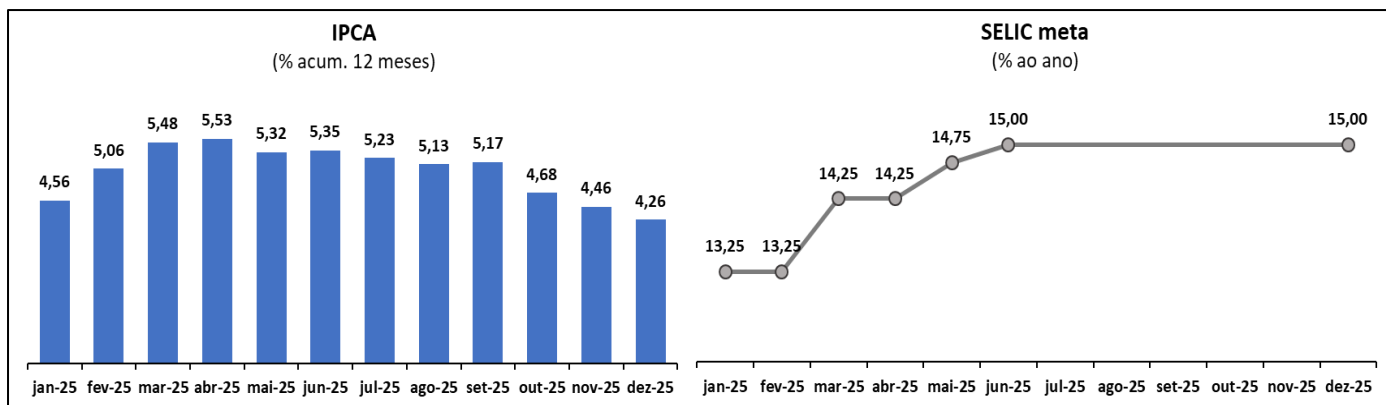
O Produto Interno Bruto (PIB) cresceu 2,3% em 2025, abaixo do registrado em 2024 (3,4%), evidenciando perda de fôlego da atividade ao longo do ano. O resultado foi impulsionado pela forte expansão da agropecuária, beneficiada por ganhos de produtividade e safras recordes, enquanto os setores de serviços e indústria apresentaram crescimento mais moderado. Após uma expansão significativa no início do ano, a atividade econômica mostrou desempenho praticamente estável no segundo semestre.

Pela ótica da demanda, o consumo das famílias desacelerou, pressionado pelo efeito defasado da política monetária contracionista e pelo elevado comprometimento da renda, apesar do crescimento da massa real de rendimentos e da atuação de programas de transferência de renda. Em contrapartida, os investimentos, o consumo do governo e as exportações contribuíram de forma relativamente mais favorável para o crescimento agregado.



No âmbito fiscal, o Governo Central registrou déficit primário de R\$ 61,7 bilhões (cerca de 0,5% do PIB), dentro da margem de tolerância do arcabouço fiscal vigente, porém superior ao resultado de 2024. A Dívida Bruta do Governo Geral manteve trajetória de alta, alcançando aproximadamente 78,7% do PIB ao final do ano, reforçando os desafios para a sustentabilidade fiscal no médio prazo.

A inflação, medida pelo IPCA, apresentou desempenho mais benigno do que o inicialmente esperado, encerrando 2025 em 4,26%, abaixo do teto da meta. A desinflação foi favorecida pela apreciação cambial, pela redução dos preços de algumas commodities e pela desaceleração dos alimentos, apesar da persistência de pressões em preços administrados e serviços. A política monetária permaneceu restritiva, com a taxa Selic mantida em 15,0% ao ano ao longo do segundo semestre, diante da necessidade de reancoragem das expectativas de inflação e dos riscos associados ao cenário fiscal.



Em síntese, 2025 foi marcado por um ambiente macroeconômico complexo, com sinais de desaceleração da atividade, avanços no processo desinflacionário e desafios fiscais relevantes. Ainda assim, a economia brasileira demonstrou resiliência em setores específicos, sustentando perspectivas de estabilização gradual no médio prazo, condicionadas à preservação da disciplina fiscal e da credibilidade da política monetária.

Conjuntura Setorial

Na conjuntura setorial, observa-se que a arrecadação das loterias apresenta dinâmica própria, sem se mostrar diretamente associada aos principais indicadores macroeconômicos, uma vez que seu desempenho não responde de forma linear aos ciclos de crescimento econômico, renda ou consumo agregado. Por outro lado, verifica-se relação direta entre a arrecadação e o nível de acumulação dos concursos, na medida em que prêmios mais elevados tendem a estimular o engajamento dos(as) apostadores(as) e ampliar o volume de apostas, atuando como relevante alavanca de receita. Nesse contexto, os Concursos Especiais demandam uma abordagem estratégica diferenciada, tanto sob a ótica comercial quanto operacional, considerando suas características específicas, elevada atratividade e impacto significativo nos resultados.

Ainda que a arrecadação de loterias siga uma lógica própria, a leitura qualificada da conjuntura macroeconômica é um componente decisivo da gestão, por orientar a antecipação de cenários, o balanceamento entre eficiência e investimento, e a prontidão frente a mudanças regulatórias, tecnológicas e concorrenciais. Ao integrar inteligência de mercado, gestão de riscos e planejamento corporativo, fortalecemos a nossa capacidade de responder com agilidade e consistência às inflexões do ambiente externo, preservando a confiança institucional, assegurando resiliência operacional e potencializando a entrega de valor público em um setor em acelerada transformação.

Nesse contexto macroeconômico mais desafiador, o setor de loterias e apostas no Brasil continuou passando por transformações estruturais relevantes. A consolidação de um ambiente regulado, mais digital e competitivo, aprofundou a mudança do modelo tradicional para um ecossistema dinâmico, impulsionado pela inovação tecnológica, pela ampliação do acesso digital e pela evolução das preferências dos consumidores. Globalmente, o setor apresenta crescimento sustentado, impulsionado pela digitalização dos canais de venda, expansão de portfólios e parcerias estratégicas, com modelos híbridos de operação.

No atual contexto setorial, observa-se a transição de uma operação historicamente concentrada no setor público federal para um ambiente progressivamente mais aberto, impulsionado pelo avanço recente da regulamentação das apostas esportivas e dos jogos online. Esse movimento tem favorecido a entrada de operadores privados e novos entrantes, ampliando a diversidade de modelos de negócios e intensificando a concorrência no mercado. Paralelamente, as tendências regulatórias apontam para o fortalecimento das práticas de jogo responsável, o aumento das exigências em prevenção à lavagem de dinheiro, bem como a ampliação dos padrões de transparência e governança, elevando o nível de complexidade regulatória e operacional do setor. Nesse cenário, consolida-se como imperativo estratégico a diferenciação institucional, ancorada na credibilidade, na robustez dos controles e na capacidade de harmonizar desempenho econômico, responsabilidade social e conformidade regulatória.

A CAIXA Loterias, na condição de principal agente do mercado brasileiro de loterias, acompanhou de forma estratégica a intensificação da concorrência e a expansão do segmento online de apostas. A crescente digitalização do setor, aliada ao aumento da presença de novos(as) operadores(as), reforçou a necessidade de uma atuação adaptativa, orientada à inovação, à eficiência operacional e à preservação da relevância institucional da Companhia.

Para sustentar a posição de liderança, mantivemos, ao longo de 2025, uma estratégia pautada no monitoramento contínuo da evolução do setor, com especial atenção ao ambiente digital, e na identificação de oportunidades de modernização e expansão. Esse movimento foi conduzido de forma alinhada aos pilares da responsabilidade social, da segurança dos(as) apostadores(as) e da destinação dos recursos a áreas de elevado interesse público, elementos centrais do papel institucional das loterias federais.

No segmento online, as Apostas de Quota Fixa seguiram como relevante vetor de crescimento do mercado, apresentando desempenho superior ao das modalidades lotéricas tradicionais. A regulamentação desse segmento, iniciada com a Lei nº 14.790/2023, mostrou-se um marco relevante na estruturação do mercado brasileiro, promovendo maior transparência, previsibilidade regulatória e fortalecimento da arrecadação pública, ao mesmo tempo em que elevou o nível de exigência competitiva.

A análise comparativa com mercados internacionais regulados reforçou, ao longo do exercício, a importância de uma estratégia de longo prazo para a CAIXA Loterias. Diante desse cenário, intensificamos estudos e análises de boas práticas internacionais, com vistas à adaptação de modelos bem-sucedidos à realidade nacional.

A centralidade do(a) cliente manteve-se como um eixo estratégico fundamental. Em 2025, continuamos investindo em análises de comportamento e preferências dos(as) apostadores(as), buscando aprimorar a oferta de produtos e serviços, fortalecer a experiência do(a) usuário(a) e ampliar o engajamento, sempre em consonância com os princípios de responsabilidade e segurança.

DESEMPENHO NO EXERCÍCIO

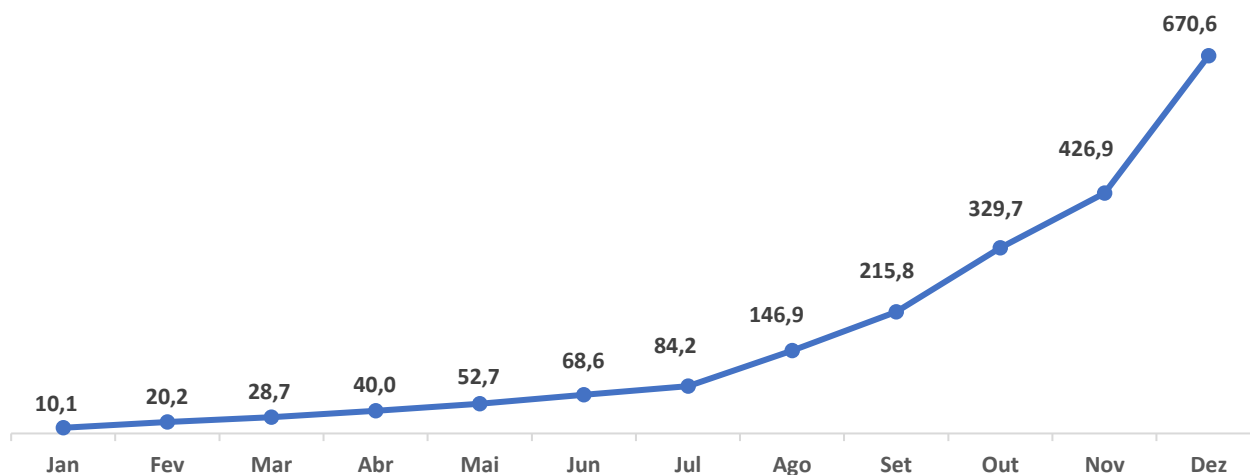


Alcançamos Lucro Líquido contábil de R\$ 670,6 milhões em 2025, o que representou uma variação de saldo no comparativo do mesmo período de 2024, haja vista a migração dos produtos de loterias da Controladora para a CAIXA Loterias.

O ano de 2025 foi marcado por uma trajetória ascendente, culminando em resultado operacional positivo e robusto. Nosso desempenho evidencia a solidez do modelo de negócios, a relevância do portfólio principal e nossa capacidade de manter crescimento mesmo em um ambiente competitivo, contribuindo de maneira significativa para a geração de recursos destinados às políticas públicas e programas sociais.

Lucro Líquido 2025

Valores acumulados em R\$ milhões



O desempenho apurado no exercício evidencia a consolidação de um ciclo consistente de crescimento sustentável da Companhia. O lucro líquido de R\$ 670,6 milhões reflete uma evolução dos negócios em relação a 2024 e, também, a internalização das arrecadações sob a governança da CAIXA Loterias, aliada à ampliação da base recorrente de receitas, ao ganho de escala operacional e ao fortalecimento dos mecanismos de geração de resultado. Esse desempenho reforça a previsibilidade dos fluxos financeiros, a criação contínua de valor econômico e a contribuição estruturada da CAIXA Loterias para o financiamento de políticas públicas e programas sociais, em alinhamento a uma visão de longo prazo pautada em eficiência, solidez institucional e responsabilidade fiscal.

Arrecadação⁵

Em 2025, a arrecadação totalizou R\$ 26.612,5 milhões, representando crescimento de 2,7% em relação ao exercício anterior. No período, a Mega-Sena manteve-se como principal vetor de desempenho, com participação de 40,7% da arrecadação, seguida pela Lotofácil, responsável por 31,5%. Em conjunto, esses produtos concentraram mais de 72% da arrecadação do exercício, evidenciando que a combinação entre prêmios de alto valor, elevada frequência de sorteios e forte reconhecimento de marca permanece como fator determinante para a sustentação do desempenho econômico das Loterias CAIXA.

Valores em R\$ milhões		
Arrecadação	2025	% Part.
Dia de Sorte	306,1	1,2%
Dupla Sena	523,0	2,0%
Federal	319,9	1,2%
Loteca	154,4	0,6%
Lotex	189,1	0,7%
Lotofácil	8.392,3	31,5%
Lotomania	770,7	2,9%
Mega-Sena	10.835,4	40,7%
Milionária	1.127,0	4,2%
Quina	3.395,1	12,8%
Super Sete	102,6	0,4%
Timemania	497,0	1,9%
Total da Arrecadação	26.612,5	100,0%



Premiação

Em 2025, a implementação de ajustes na estrutura de premiação da Mega-Sena, em consonância com a alteração regulatória promovida pela Portaria SPA/MF nº 1.656, ampliou a participação da primeira faixa de premiação, com destaque para o Concurso Especial da Mega da Virada. Essa iniciativa reforçou a atratividade e a competitividade da modalidade, ao elevar o valor dos prêmios principais e potencializar o engajamento dos(as) apostadores(as).

Os efeitos dessa mudança refletiram-se diretamente no fortalecimento da arrecadação dos concursos regulares, evidenciando a capacidade das Loterias CAIXA de converter avanços regulatórios em resultados econômicos consistentes, alinhados à geração de valor público sustentável e à ampliação dos recursos destinados às políticas públicas.

⁵ Parte do resultado proveniente da arrecadação das Loterias impactou diretamente o desempenho da CAIXA Econômica Federal ao longo de 2025 e pode ser consultado nas demonstrações de resultado da Instituição Financeira. Esse comportamento reflete a migração gradual da arrecadação dos produtos nos canais físicos, processada de forma escalonada ao longo do exercício, o que contribui para a evolução dos nossos resultados.

Ao longo do ano, ofertamos o total R\$ 9.220,9 milhões em prêmios pagos, frente a R\$ 9.064,9 milhões em 2024, registrando um aumento de 1,7% no período.

Esse crescimento, embora mais moderado na comparação anual, evidencia a consistência do modelo de distribuição de prêmios e a capacidade das Loterias CAIXA de manter níveis elevados de retorno aos(as) apostadores(as), em linha com a evolução da arrecadação do período.



Repasse

O incremento na arrecadação reflete diretamente nos repasses sociais aos beneficiários legais, atividade fim das Loterias CAIXA, fortalecendo a sustentabilidade dos produtos lotéricos e garantindo a continuidade e a atratividade dos jogos.

O Repasse Social constitui o eixo central do nosso modelo de atuação e expressa, de forma objetiva, nossa capacidade de transformar desempenho operacional em valor público. A arrecadação proveniente das apostas é estruturada para garantir a destinação contínua de recursos para áreas estratégicas do país. Dessa forma, a Companhia alia eficiência operacional à geração de impactos socioeconômicos relevantes, ampliando o alcance de seus resultados para além da experiência individual dos(as) apostadores(as).

Aproximadamente metade do volume arrecadado pelos jogos, incluindo a parcela correspondente ao Imposto de Renda, é direcionada a esses repasses, evidenciando a robustez e a previsibilidade do modelo de redistribuição adotado.

Em 2025, os repasses sociais registraram crescimento de 1,3% em relação ao exercício anterior, demonstrando resiliência e capacidade de sustentação do desempenho mesmo diante de um ambiente econômico e regulatório desafiador. Esse resultado reforça a relevância das Loterias CAIXA como instrumento estratégico de financiamento a setores essenciais e como vetor de estabilidade na geração de benefícios coletivos.

Valores em R\$ milhões	
Destinação Social	10.177,0
 Segurança	4.469,3
 Segurança	2.547,3
 Esporte	1.928,0
 Educação	474,8
 Cultura	745,5
 Saúde	3,7
 Outros	8,5
Tributos (IR sobre prêmio)	2.030,0

Ao assegurar a alocação consistente de parcela significativa de sua arrecadação em áreas prioritárias, a CAIXA Loterias consolida-se como um agente estratégico na articulação entre eficiência operacional, responsabilidade institucional e impacto social de longo prazo, fortalecendo sua contribuição para o desenvolvimento sustentável do Brasil.

Resultado Econômico-Financeiro no Exercício

A trajetória econômico-financeira observada ao longo de 2025 evidencia a consistência dos nossos resultados, marcada por crescimento contínuo do Resultado Líquido. As receitas totais somaram R\$ 1.418,09 milhões, impulsionadas principalmente pelas receitas operacionais e por um expressivo aumento nas aplicações financeiras, enquanto as despesas totais alcançaram R\$ 747,52 milhões no período. Essa evolução, sustentada ao longo de todo o exercício, reflete a manutenção do *superávit* operacional e o fortalecimento da base patrimonial, demonstrando a capacidade da CAIXA Loterias de gerar resultados recorrentes e preservar sua solidez financeira em um ambiente de transformação operacional e regulatória. Os nossos principais indicadores financeiros reforçam essa performance, em uma combinação estratégica de geração de valor e eficiência na alocação de recursos: o Lucro Líquido (LL) do exercício alcançou R\$ 670,55 milhões, com índice de eficiência operacional (IEO) de 12,96% e Retorno sobre o Patrimônio (ROE) de 168,99%.

Receitas Operacionais e Financeiras

As receitas totais alcançaram R\$ 1.418,09 milhões no período. No acumulado de 2025, registramos R\$ 1.338,7 milhões em Receitas Operacionais provenientes da Tarifa de Venda nos Canais Eletrônicos, da Taxa de Administração de Loterias, das Rendas de Custeio de Marketplace e de outros serviços. Esse desempenho representa um crescimento expressivo de mais de R\$ 1,0 bilhão em relação a 2024.

Também merece destaque a contribuição das receitas decorrentes da Taxa de Administração das modalidades Loteria Instantânea Exclusiva (LOTEX), Dia de Sorte, Super Sete, Mega-Sena, Quina, Lotomania, Lotofácil e Dupla Sena, que, no conjunto, totalizaram valores relevantes no exercício de 2025, evidenciando a diversificação e a consistência das fontes de geração de receitas da Companhia.

As receitas financeiras, decorrentes principalmente da aplicação das disponibilidades em cotas do FI CAIXA Extramercado Exclusivo Loterias FIF RF LP, totalizaram R\$ 79,3 milhões no exercício de 2025. Esse resultado representa um incremento expressivo de R\$ 75,6 milhões em relação ao montante executado em 2024, além de corresponder a 5,6% das receitas totais do período, evidenciando a adequada gestão de liquidez e a eficiência na alocação dos recursos financeiros da Companhia.

Valores em R\$ milhões	
Receitas	1.418,09
Rendas de Receitas Operacionais	1.338,64
Mega Sena	720,97
Lotofácil	307,82
Quina	138,25
Lotomania	39,25
Dupla Sena	16,01
Timemania	9,77
Dia de Sorte	25,20
+Milionária	25,86
Super Sete	10,14
Loteca	4,41
Lotex	31,38
MarketPlace	9,60
Rendas de Aplicações Financeiras	79,25
Outras Receitas Operacionais	0,19

Despesas Totais

As despesas totais alcançaram R\$ 747,52 milhões no período, refletindo os custos necessários à manutenção da estrutura administrativa e operacional dos nossos negócios. Desse montante, cerca de R\$ 498,0 milhões correspondem a despesas tributárias, que englobam tributos incidentes sobre as receitas (PIS, COFINS e ISS) e o Imposto sobre o Lucro. As despesas administrativas somaram R\$ 92,0 milhões, enquanto as despesas com pessoal totalizaram R\$ 69,49 milhões e os serviços compartilhados, R\$ 81,2 milhões, evidenciando a consolidação da estrutura organizacional e o adequado suporte às operações.

O Índice de Eficiência Operacional (IEO) atingiu 12,96% ao final do período, demonstrando a utilização eficaz dos recursos administrativos e de pessoal na geração de resultados. Esse desempenho reflete ganhos de eficiência e disciplina na gestão dos custos, em alinhamento com a estratégia de fortalecimento econômico-financeiro e sustentabilidade do modelo de negócios da Companhia.

No Balanço Patrimonial, o grupo Valores a Receber apresentou saldo de R\$ 2.908,8 milhões, equivalente a 62,65% do total do ativo, com destaque para a arrecadação de R\$ 2.833,6 milhões referente a concursos cuja comercialização de apostas foi encerrada em 31 de dezembro.

No Ativo Circulante, destaca-se o registro de Instrumentos Financeiros, representado pelo fundo exclusivo CAIXA Extramercado Exclusivo Loterias FIF RF LP (FI Loterias), utilizado para o gerenciamento dos compromissos de curto prazo da Companhia. O fundo apresentou patrimônio líquido de R\$ 1.732,9 milhões e rentabilidade acumulada de 14,41%, correspondente a 100,67% do CDI, evidenciando aderência ao seu benchmark de referência e eficiência na gestão de liquidez.

No Passivo, cuja realização totalizou R\$ 4.133,6 milhões no acumulado de 2025, destacam-se os Recursos para Destinação Específica, que representaram 90,4% do montante. Esse grupo é constituído, principalmente, pelos valores de prêmios a pagar dos produtos físicos da CAIXA Loterias, repasses a beneficiários legais e imposto de renda incidente sobre prêmios a pagar.

Demonstração do Resultado 2025

Demonstração do Resultado	Realizado 2025
Receitas	1.418.085,92
Receitas Operacionais	1.338.641,10
Renda de Produtos Lotéricos	1.338.641,10
Rendas de Aplicações Financeiras	79.253,71
Outras Receitas	191,11
Despesas	747.527,72
Despesas Operacionais	91.999,87
Despesas de Pessoal	69.497,14
Despesas de Amortização	6.000,00
Despesas Tributárias	152.538,32
Compartilhamento de Atividades	81.235,33
Outras Despesas	842,92
Imposto sobre Lucro	345.414,14
Resultado Líquido	670.558,20

As Demonstrações Contábeis referentes ao exercício de 2025 estão disponíveis para acesso público no portal institucional da CAIXA Loterias (<https://www.caixa.gov.br/sobre-a-caixa/governanca-corporativa/caixa-loterias>), com relatório dos auditores independentes da BDO RCS Auditores.

CARTA ANUAL DE POLÍTICAS PÚBLICAS E GOVERNANÇA CORPORATIVA

Apresentação da Empresa

Em atenção ao disposto no art. 8º, incisos I e VIII, da Lei nº 13.303, de 30 de junho de 2016, o Conselho de Administração subscreve a presente Carta Anual de Políticas Públicas e Governança Corporativa referente ao exercício social de 2025.

CNPJ: 24.038.490.0001-83. NIRE 5330001700-0.

Sede: Brasília – DF.

Tipo de estatal: Subsidiária.

Acionista controlador: Caixa Econômica Federal.

Tipo societário: Sociedade Anônima.

Estrutura de capital: Fechado.

Setor de atuação: Financeiro.

Diretor de Finanças, Relacionamento com Investidores e Controladoria:

Juliano Fernandes Bourim difir@caixa.gov.br (61) 2328-2137

Auditor Independente da Companhia:

BDO RCS Auditores Independentes S.S. comercial@bdo.com.br – (11) 3848 5880

Conselheiros de Administração subscritores da Carta Anual de Políticas Públicas e Governança Corporativa:

Presidente do Conselho:

Tiago Cordeiro de Oliveira

Conselheiros(as):

Cleverson Tadeu Santos

Fabiano Lima Pereira

Gustavo Henrique Ferreira

Juliana Nobre Diniz Almeida

Patricia Vieira da Costa

Paulo Leonel de Souza Menezes

Data de divulgação: 30/05/2026

Contribuições para as Políticas Públicas

As Loterias Federais, além de constituírem uma importante fonte de entretenimento e de oportunidades para a população, desempenham um papel social estratégico para o país, ao assegurar que parcela significativa dos valores arrecadados com as apostas seja destinada ao financiamento de áreas prioritárias, tais como seguridade social, segurança pública, saúde, educação, esporte e cultura.

Entregas de Valor Público

A atividade das Loterias Federais, nos termos da Lei nº 13.756, de 12 de dezembro de 2018, está estruturada no ordenamento jurídico brasileiro como mecanismo complementar de financiamento de políticas públicas, conferindo-lhe função social e caráter de interesse público.

Essa sistemática consolida a exploração das loterias como instrumento auxiliar da sustentabilidade financeira de políticas estatais em áreas sensíveis, em conformidade com os marcos legais aplicáveis.

Nesse contexto, a nossa contribuição para as políticas públicas é operacionalizada por intermédio da administração do serviço de Loterias Federais, atribuída pela CAIXA Instituição Financeira à CAIXA Loterias, no âmbito de um modelo institucional que envolve a nossa atuação como subsidiária integral responsável pela execução das atividades finalísticas relacionadas à exploração do Negócio Loterias.

Enquanto subsidiária integral da CAIXA, exercemos nossas atividades em alinhamento às diretrizes institucionais da Controladora, observando o interesse público subjacente à exploração das Loterias Federais.

As atividades finalísticas que desenvolvemos, notadamente a operação e a gestão dos produtos lotéricos, constituem a base arrecadatária que viabiliza a geração e a destinação de receitas ao financiamento de políticas públicas.

Dessa forma, desempenhamos papel instrumental na materialização de funções de relevante interesse coletivo atribuídas ao Estado, especialmente no que se refere à transferência de recursos para áreas como saúde, educação, segurança pública, esporte, cultura e seguridade social, conforme os critérios legais de destinação das receitas lotéricas.

Criação de Valor Sustentável

A proposta de valor da CAIXA Loterias está baseada em três vetores complementares:



Valor público, por meio da administração responsável das Loterias Federais e da geração recorrente de recursos destinados a áreas sociais estratégicas para o país.



Valor econômico, decorrente da gestão eficiente do portfólio de produtos, da ampliação de canais, da modernização tecnológica e da captura de oportunidades de crescimento em novos segmentos.



Valor institucional e reputacional, sustentado por elevados padrões de governança, integridade, segurança da informação e jogo responsável, alinhados às melhores práticas internacionais.

Os resultados da CAIXA Loterias são avaliados de forma recorrente pelas instâncias de governança, com foco na análise de desempenho, na efetividade das decisões e na capacidade de resposta aos desafios do ambiente de negócios. Esse processo fortalece a disciplina estratégica, a previsibilidade dos resultados e a sustentabilidade da atuação da Companhia no longo prazo.

Dados Econômico-Financeiros

Por meio desse modelo, os jogos das Loterias CAIXA transcendem sua dimensão comercial e assumem papel estruturante no financiamento de políticas públicas essenciais ao desenvolvimento social e econômico do País.

Em alinhamento às diretrizes estabelecidas na Estratégia da Companhia, a geração de valor público por meio dos repasses sociais constitui eixo central de nossa estratégia, sendo reconhecida como elemento indissociável da sustentabilidade do negócio e da legitimidade institucional da Companhia.

Mantendo a trajetória de crescimento observada nos exercícios recentes, consolidamos, em 2025, novo recorde histórico de destinações legais, alcançando aproximadamente R\$ 12,2 bilhões, conforme detalhamento apresentado na tabela a seguir:

Destinação Legal da Arrecadação das Loterias CAIXA

CAIXA Loterias - Repasses Sociais - 2025		
SEGMENTO	DESTINAÇÃO	TOTAL (em R\$ mil)
ESPORTE	Ministério do Esporte	641.106
	Clubes de Futebol	106.524
	Comitê Olímpico do Brasil - COB	452.759
	Comitê Paralímpico Brasileiro - CPB	251.650
	Comitê Brasileiro de Clubes - CBC	117.079
	Comitê Brasileiro de Clubes Paralímpico - CBCP	17.816
	Federação Nacional de Clubes - FENACLUBES	2.545
	Secretarias de Esportes dos Estados e DF	254.521
	Confederação Brasileira de Desporto Escolar - CBDE	55.994
	Confederação Brasileira do Desporto Universitário - CBDU	27.997
	SUBTOTAL ESPORTE	R\$ 1.927.991
EDUCAÇÃO	Prêmios Prescritos Repassados ao FIES	474.783
	SUBTOTAL EDUCAÇÃO	R\$ 474.783
CULTURA	Fundo Nacional da Cultura - FNC	745.462
	SUBTOTAL CULTURA	R\$ 745.462
SEGURANÇA	Fundo Penitenciário Nacional - FUNPEN	767.470
	Fundo Nacional de segurança Pública - FNSP	1.779.863
	SUBTOTAL SEGURANÇA	R\$ 2.547.333
SEGURIDADE	Seguridade Social	4.469.266
	SUBTOTAL SEGURIDADE	R\$ 4.469.266
SAÚDE	Fundo Nacional da Saúde - FNS	3.727
	SUBTOTAL SAÚDE	R\$ 3.727
OUTROS	Fundo Nacional para a Criança e o Adolescente - FNCA	2.484
	Concurso Especial Fenapaes	494
	Concurso Especial Cruz Vermelha Brasileira	1.496
	Concurso Especial Fenapestalozzi	1.146
	União - LOTEX	2.828
	SUBTOTAL OUTROS	R\$ 8.448
IMPOSTO	IMPOSTO DE RENDA SOBRE PRÊMIOS PAGOS	2.030.319
TOTAL DE REPASSES		R\$ 12.207.329

Nota: Os valores apresentados refletem a aplicação das regras legais de destinação vigentes no exercício, incluindo repasses diretos a fundos públicos, entidades do sistema desportivo, programas sociais e recolhimentos tributários incidentes sobre prêmios pagos, conforme a legislação aplicável às Loterias Federais.

A expressividade desses repasses evidencia o impacto concreto de nossa atuação na sustentação de políticas públicas de alcance nacional, refletindo diretamente na capacidade do Estado de financiar ações essenciais de interesse coletivo, nos termos da legislação aplicável.

Além do efeito direto sobre o orçamento público, as entregas de valor público que realizamos no âmbito da CAIXA Loterias produzem efeitos indiretos relevantes, ao estimular a inclusão social, reduzir desigualdades regionais e contribuir para a coesão social.

Esses impactos dialogam diretamente com os compromissos estratégicos que assumimos no âmbito da Estratégia Institucional da CAIXA Loterias, ao evidenciar que o crescimento do negócio de loterias está intrinsecamente associado à ampliação de benefícios à sociedade.

Dessa forma, as entregas de valor público que realizamos consolidam o negócio de loterias como vetor de impacto social positivo, reafirmando nossa função pública, nossa aderência às políticas governamentais e nossa contribuição efetiva para o desenvolvimento sustentável do Brasil, em consonância com os princípios da transparência, da responsabilidade institucional e da boa governança.

Ao viabilizarmos a transferência compulsória de parcela significativa da arrecadação bruta dos produtos lotéricos para programas e fundos públicos legalmente vinculados, voltados a políticas sociais estruturantes, contribuímos para o fortalecimento do pacto federativo e para a ampliação da capacidade de financiamento das políticas públicas.

Declaração de Recursos

Operamos com autonomia financeira, gerando nossos recursos a partir da gestão e da operação das Loterias Federais em todo o território nacional, nos termos da legislação aplicável e de nosso objeto social. Essas receitas originam-se da arrecadação dos produtos lotéricos, após a dedução dos valores destinados ao pagamento de prêmios aos(às) apostadores(as) e dos repasses sociais legalmente vinculados.

A administração de nossos recursos próprios observa política de investimentos aprovada pelo Conselho de Administração, orientada pelos princípios da segurança, liquidez e eficiência. Essa política permite a aplicação dos recursos financeiros em operações compromissadas e em títulos públicos federais, de forma direta ou por meio de fundos de investimento exclusivos, cujos rendimentos também integram nossas disponibilidades financeiras. Os recursos que geramos são direcionados à sustentação e ao desenvolvimento de nossas atividades operacionais, contemplando custos diretos e indiretos inerentes ao negócio lotérico, com destaque para:

- Manutenção, modernização e fortalecimento da Rede Lotérica, buscando ampliar a capilaridade, confiabilidade e qualidade no atendimento, bem como o desenvolvimento e aprimoramento de produtos e serviços, em consonância com nossa estratégia de inovação e com a evolução do mercado de jogos e apostas;

- Despesas administrativas e de pessoal, necessárias à consolidação de nossa estrutura organizacional e ao fortalecimento das competências institucionais; e
- Ações de marketing, comunicação e publicidade, voltadas à divulgação responsável dos produtos lotéricos, ao fortalecimento da marca e à ampliação do acesso da sociedade às Loterias Federais.

O lucro líquido apurado é integralmente destinado à nossa Controladora, na condição de única acionista. Esses dividendos ampliam a capacidade da Controladora de atuar como principal agente de políticas públicas do Governo Federal, viabilizando, em conjunto com outras fontes, a concessão de crédito em condições diferenciadas, o apoio a programas habitacionais, de saneamento, de infraestrutura e a outras iniciativas voltadas ao desenvolvimento socioeconômico do País, em alinhamento à execução orçamentária federal.

Dessa forma, a alocação de nossos recursos reflete nossa dupla missão institucional: atuar com eficiência, integridade e responsabilidade nos jogos lotéricos e, simultaneamente, canalizar parcela relevante da arrecadação para o financiamento de políticas públicas essenciais, contribuindo para a geração de valor público e para o atendimento de demandas estruturantes da sociedade brasileira.

Em consonância com as diretrizes estabelecidas no Planejamento Estratégico Institucional – PEI 2026–2030 e com as prioridades definidas no Plano de Negócios – PN 2026, nossos recursos operacionais, no exercício de 2026, serão aplicados de forma prioritária nas seguintes frentes estratégicas:

- Modernização tecnológica e fortalecimento da infraestrutura digital, incluindo sistemas de apostas e plataformas de jogos, com vistas à escalabilidade, à segurança e à melhoria da experiência do(a) apostador(a);
- Expansão e integração dos canais de comercialização, com ênfase no crescimento dos canais digitais, segurança da informação, gestão de riscos e compliance, assegurando conformidade regulatória, proteção de dados e governança responsável do negócio; e
- Ações institucionais de comunicação, transparência e prestação de contas, voltadas ao relacionamento com a sociedade, à divulgação do impacto social das loterias e ao fortalecimento da legitimidade do negócio lotérico.

No exercício de 2026, nossa atuação na execução de políticas públicas ocorrerá de forma predominantemente indireta, por meio do repasse integral de dividendos à Controladora, conforme descrito anteriormente.

Adicionalmente, contribuímos de maneira direta e contínua para a execução de políticas públicas por intermédio dos repasses sociais obrigatórios, provenientes de parcela da arrecadação das Loterias Federais, destinados a áreas prioritárias como educação, saúde, segurança pública, seguridade social, esporte e cultura, conforme previsto na legislação específica.

Os valores projetados para custeio e investimentos no exercício de 2026 encontram-se em fase de consolidação no âmbito do processo orçamentário e serão oportunamente divulgados no Portal da Transparência e no sítio institucional da Companhia, em observância aos princípios da publicidade, da transparência e da prestação de contas.

Aderência aos Objetivos de Desenvolvimento Sustentável (ODS) e Iniciativas Ambiental, Social e Governança (ASG)

A nossa atuação apresenta aderência estrutural às práticas relacionadas aos aspectos Ambiental, Social e Governança (ASG), que reconhecem a sustentabilidade, o jogo responsável e a geração de valor público como eixos transversais de nossa estratégia corporativa.

No plano social, contribuímos de forma direta e contínua para o financiamento de políticas públicas por meio dos repasses legais e compulsórios decorrentes da exploração das Loterias Federais. Esses recursos são destinados a setores considerados estruturantes e de elevada relevância pública, alcançando beneficiários(as) normatizados como o Fundo Nacional de Saúde (FNS), o Fundo de Financiamento Estudantil (FIES), o Fundo Penitenciário Nacional (FUNPEN), bem como entidades do sistema desportivo nacional e programas de assistência social.

Nesse contexto, a sistemática de repasses das Loterias Federais revela aderência direta aos Objetivos de Desenvolvimento Sustentável (ODS) da Agenda 2030 da Organização das Nações Unidas, em especial:

- ODS 1 – Erradicação da Pobreza, ao contribuirmos para políticas de proteção social e redistribuição de renda;
- ODS 3 – Saúde e Bem-Estar, por meio do financiamento de ações e serviços públicos de saúde;
- ODS 4 – Educação de Qualidade, ao apoiarmos o acesso ao ensino e a oportunidades educacionais, notadamente por meio do financiamento estudantil;
- ODS 10 – Redução das Desigualdades, ao promovermos a inclusão social e a redução de assimetrias regionais e socioeconômicas; e
- ODS 16 – Paz, Justiça e Instituições Eficazes, ao fortalecermos instituições públicas, políticas de segurança, justiça e programas de cidadania.

Além do impacto social decorrente dos repasses legais, nossa agenda ASG é reforçada por iniciativas vinculadas à própria operação, em alinhamento aos pilares estratégicos definidos no Planejamento Estratégico, com destaque para a Sustentabilidade e Cidadania e para a Governança responsável do negócio de jogos e apostas.

Nesse âmbito, sobressaem as ações voltadas à integridade, à proteção de dados pessoais, à segurança da informação e, sobretudo, à promoção do Jogo Responsável, reconhecido como diferencial estratégico e compromisso institucional que assumimos perante a sociedade.

A compatibilidade estrutural entre o modelo de negócio das loterias públicas, os mecanismos legais de destinação de recursos e os compromissos estratégicos assumidos no PEI e no PN consolida nossa função social, evidenciando nosso alinhamento à responsabilidade pública, sustentabilidade institucional e governança orientada à geração de impacto positivo e duradouro para a sociedade brasileira.

Governança Corporativa

A Governança Corporativa da CAIXA Loterias constitui um pilar estruturante para a condução responsável, eficiente e sustentável de nossos negócios. Materializa-se como um sistema integrado de princípios, regras, estruturas, instrumentos e processos que orientam a tomada de decisão, asseguram o adequado monitoramento da gestão e promovem a proteção dos direitos das partes interessadas, com foco na geração de valor de longo prazo para a Companhia, para sua Controladora e para a sociedade.

Alinhada aos objetivos estratégicos institucionais, a governança da CAIXA Loterias cumpre papel fundamental no direcionamento da atuação dos agentes de governança e no fortalecimento das relações com nossas partes interessadas, assegurando coerência entre propósito, estratégia e execução. Esse alinhamento contribui para a redução de riscos no cumprimento da missão organizacional e para a consolidação de uma cultura corporativa orientada pela integridade, pela eficiência e pelo interesse público.

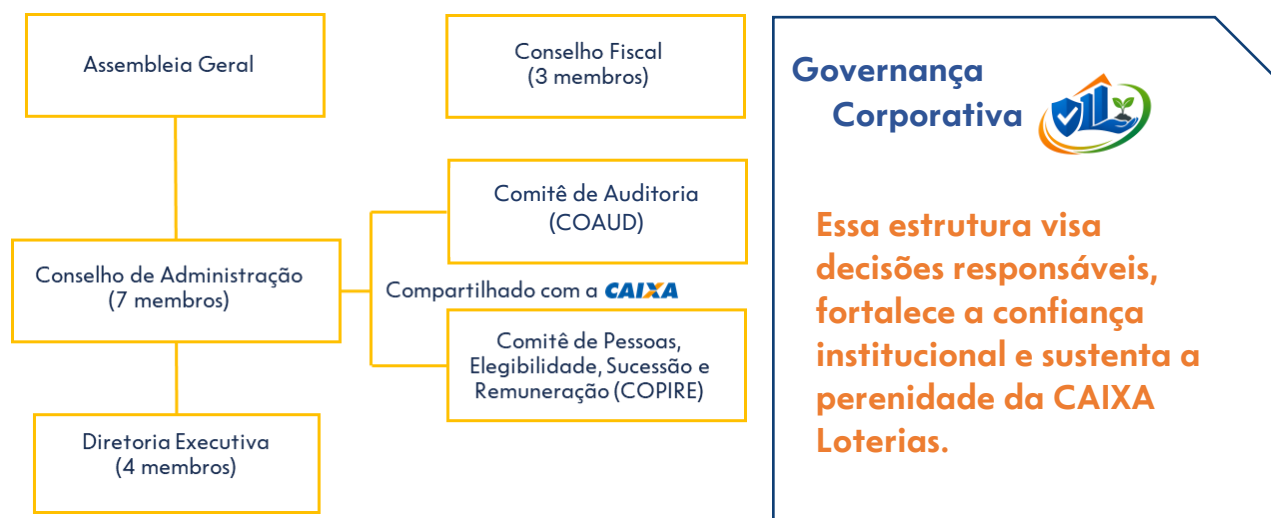
Estrutura Societária e Governança Corporativa

Enquanto subsidiária integral da CAIXA, com 100% de seu capital social detido pela Controladora, adotamos um modelo de governança que busca assegurar crescimento sustentável de longo prazo, em consonância com as melhores práticas de mercado e com elevados padrões de transparência. As relações com a Controladora e com as demais partes interessadas — empregados(as), parceiros(as), clientes, credores(as) e sociedade — são pautadas pela clareza, pela responsabilidade e pela prestação de contas.

Ao conferir protagonismo aos colegiados, a governança da CAIXA Loterias favorece decisões mais refletidas, fundamentadas e aderentes aos princípios da legalidade, da eficiência e do interesse público, fortalecendo a capacidade da Companhia de responder de forma consistente aos desafios do ambiente de negócios.

Como desdobramento dos mecanismos de governança, concebemos a nossa estrutura organizacional de modo a viabilizar a operacionalização do modelo de governança adotado, a clareza de papéis, a eficiência operacional e a adequada segregação de responsabilidades.

Estrutura de Governança da CAIXA Loterias



Nossa estrutura busca assegurar direcionamento estratégico, supervisão qualificada e integridade na condução do negócio, em consonância com as diretrizes institucionais e com o interesse público. A Assembleia Geral (AG) atua como instância máxima de deliberação, definindo diretrizes fundamentais e materiais estruturantes. O Conselho de Administração (CA) exerce a orientação superior e a supervisão da gestão, estabelecendo diretrizes de governança, aprovando políticas e códigos corporativos, acompanhando desempenho e fortalecendo os mecanismos de controle, integridade e transparência. Como instâncias de assessoramento e reforço aos controles, a Companhia conta com o Comitê de Auditoria (COAUD) e o Comitê de Pessoas, Elegibilidade, Sucessão e Remuneração (COPIRE), que contribuem para a robustez do sistema de governança, a disciplina decisória e a aderência às melhores práticas. A composição e o funcionamento desses comitês, bem como a eleição e destituição de seus membros, integram o modelo de governança da Companhia sob a supervisão do Conselho de Administração.

De forma complementar, utilizamos, por meio de instrumentos formais de compartilhamento, as estruturas de Ouvidoria, Auditoria Interna e Corregedoria da Controladora, vinculadas ao Conselho de Administração, fortalecendo os mecanismos de controle, conformidade e integridade da governança corporativa da Companhia.

Esse arranjo institucional reflete o compromisso contínuo da CAIXA Loterias com a adoção e o aprimoramento das melhores práticas de governança corporativa, em conformidade com as diretrizes do Instituto Brasileiro de Governança Corporativa (IBGC) e com as normativas aplicáveis às empresas estatais federais, reforçando sua legitimidade, credibilidade e capacidade de geração de valor sustentável.

O nosso modelo de Governança Corporativa está orientado à promoção do crescimento sustentável de longo prazo, fundamentado na adoção das melhores práticas de mercado e na transparência das relações com a nossa Controladora e com as demais partes interessadas, incluindo parceiros(as), empregados(as), credores(as), clientes e a sociedade. A nossa governança constitui um dos pilares estruturantes da nossa estratégia e atuação institucional.

Fundamentada nos princípios da integridade, da transparência e da sustentabilidade, nossa governança orienta o processo decisório, fortalece os mecanismos de controle e atua na condução responsável do negócio, em consonância com o interesse público e com as diretrizes do Conglomerado CAIXA. Ao adotar práticas alinhadas às melhores referências de mercado e às exigências legais e regulatórias aplicáveis, reforçamos o nosso compromisso com a perenidade do negócio, a gestão adequada de riscos e a criação de valor consistente no longo prazo.

Nossa estrutura de governança sustenta relações pautadas pela ética, pela *accountability* e pelo diálogo contínuo com as partes interessadas, contribuindo para a credibilidade institucional e para a geração de resultados sustentáveis para a sociedade.

No âmbito societário, somos uma subsidiária integral da CAIXA, responsável pela totalidade do capital social da Companhia. Essa configuração visa alinhamento estratégico com a Controladora e reforça o caráter público de nossa atuação, balizando a estrutura de governança adotada e a observância às diretrizes institucionais do Conglomerado CAIXA.

Além da estrutura decisória, a nossa governança corporativa é sustentada por um sistema estruturado de controles e fiscalização, concebido para fortalecer a integridade, a conformidade e a gestão de riscos. Nesse contexto, a Auditoria Interna desempenha papel fundamental ao prover avaliação independente e sistemática dos processos de governança, riscos e controles. Essa função de Auditoria Interna da CAIXA Loterias é exercida de forma compartilhada com a Controladora, nos termos dos instrumentos de governança vigentes, encontrando-se vinculada às instâncias superiores de governança, em observância às disposições legais e às melhores práticas aplicáveis às empresas estatais.

Nesse contexto, o Relatório Anual de Atividades de Auditoria Interna (RAINT) é elaborado em conformidade com as normas aplicáveis às empresas estatais federais (Instrução Normativa (IN) Controladoria-Geral da União (CGU) nº 3/2017, Resolução do Conselho Monetário Nacional (CMN) nº 4.879/2020, IN CGU nº 5/2021 e Resolução do Banco Central do Brasil (Bacen) nº 304/2023), e consolida as atividades de auditoria realizadas no exercício, contribuindo para o fortalecimento dos controles internos, da gestão de riscos e da governança corporativa, e está disponível no endereço: <https://www.caixa.gov.br/site/paginas/downloads.aspx/asp>.

Nossas Políticas

Nossas políticas empresariais desempenham papel central na sustentação da nossa governança e na orientação da nossa atuação estratégica e operacional. Por meio dessas diretrizes, estabelecemos princípios, critérios e responsabilidades que visam o alinhamento aos objetivos institucionais, conformidade às exigências legais e regulatórias e coerência na tomada de decisões. Alinhadas às melhores práticas de mercado e aos direcionadores do Conglomerado CAIXA, as políticas vigentes contribuem para a perenidade, a transparência e a credibilidade da nossa atuação empresarial, e estão disponíveis na página oficial da CAIXA Loterias, a saber: <https://www.caixa.gov.br/sobre-a-caixa/governanca-corporativa/caixa-loterias/Paginas/default.aspx>.

Código de Ética, Conduta e Integridade

Por sermos uma Companhia integralmente controlada pela CAIXA, compartilhamos os mesmos princípios e diretrizes que orientam a atuação ética, transparente e responsável, que também devem reger a atuação dos dirigentes, administradores, empregados(as) e colaboradores(as) da CAIXA Loterias, bem como de todos os integrantes do processo de Loterias, com base no respeito, no comportamento ético, na transparência e no compromisso com a verdade. Assim, aderimos ao Código de Ética, Conduta e Integridade CAIXA, fortalecendo a integridade institucional e a confiança da sociedade em nossas atividades.

Código de Conduta dos Integrantes do Processo de Loterias

O Código de Conduta dos Integrantes do Processo de Loterias estabelece os princípios éticos e os padrões de comportamento esperados de nossos(as) dirigentes, empregados(as), conselheiros(as) e demais colaboradores(as) envolvidos nos diversos processos que envolvem a Companhia. O documento orienta a atuação profissional com base na legalidade, na moralidade administrativa e na responsabilidade na prestação de serviços públicos, reforçando o compromisso com a integridade, a transparência e o Jogo Responsável. Ao definir condutas esperadas, o Código contribui para a preservação da confiança da sociedade e para a nossa credibilidade institucional.

Política de Divulgação de Informações da CAIXA Loterias

Adotamos Política de Divulgação de Informações com o objetivo de assegurar transparência, tempestividade, equidade e confiabilidade na divulgação de dados relevantes ao público interno e externo. A Política orienta a forma, o conteúdo e os procedimentos para a divulgação das informações da Companhia, disciplinando o relacionamento com as partes interessadas.

Em observância à legislação aplicável às empresas estatais, a Política contempla a proteção de dados sigilosos e pessoais e orienta a divulgação responsável de atos ou fatos relevantes, bem como comunicados ao mercado. Também disciplina a preservação do sigilo de informações ainda não divulgadas, de modo a assegurar que os conteúdos disponibilizados sejam utilizados de forma adequada e subsidiem a tomada de decisões embasadas em dados confiáveis e tempestivos, reforçando a credibilidade institucional. A divulgação estruturada de informações institucionais, econômico-financeiras, operacionais e de governança, mantém aderência ao Planejamento Estratégico Institucional e ao Plano de Negócios da Companhia, reforçando o nosso compromisso com a transparência pública e com a geração de valor à sociedade.

Política de Prevenção à Lavagem de Dinheiro, ao Financiamento do Terrorismo e à Proliferação de Armas de Destruição em Massa

A Política de Prevenção à Lavagem de Dinheiro, ao Financiamento do Terrorismo e à Proliferação de Armas de Destruição em Massa estabelece diretrizes e controles para identificação, avaliação, mitigação e reporte de riscos associados a práticas ilícitas. Ela prevê procedimentos e monitoramento de operações, comunicação aos órgãos competentes e capacitação contínua dos(as) empregados(as), reforçando o nosso compromisso com a legalidade, a integridade do sistema financeiro e a conformidade regulatória.

Política de Transação com Partes Relacionadas da CAIXA Loterias

Adotamos Política de Transações com Partes Relacionadas aprovada pelo Conselho de Administração, em conformidade com a Lei nº 13.303/2016 e com as diretrizes de governança do Conglomerado CAIXA.

Essa Política estabelece e orienta critérios, procedimentos e controles aplicáveis às operações realizadas com a Controladora, subsidiárias, coligadas e demais partes relacionadas, com o objetivo de assegurar que as decisões sejam pautadas pela ética, pela comutatividade, pela transparência e pela equidade. Nesse contexto, contempla critérios para a identificação de potenciais conflitos de interesse, instâncias de aprovação, divulgação e mecanismos de acompanhamento das transações, fortalecendo a governança corporativa e contribuindo para a mitigação de riscos reputacionais e operacionais.

As transações decorrentes do compartilhamento de estruturas, serviços e sistemas com a CAIXA são realizadas em bases contratuais, com critérios objetivos de alocação de custos e acompanhamento periódico, de modo a preservar o interesse público, a eficiência operacional e a integridade das demonstrações econômico-financeiras.

Política de Segurança da Informação da CAIXA Loterias

A nossa Política de Segurança da Informação estabelece diretrizes para a proteção das informações e dos ativos tecnológicos da CAIXA Loterias, visando confidencialidade, integridade, disponibilidade e autenticidade dos dados. O documento orienta o controle de acessos, a classificação da informação, a gestão de incidentes e a continuidade dos negócios, contribuindo para a confiabilidade dos processos relacionados a sorteios, apostas, pagamento de prêmios e relacionamento com clientes e parceiros.

Programa de Integridade CAIXA Loterias

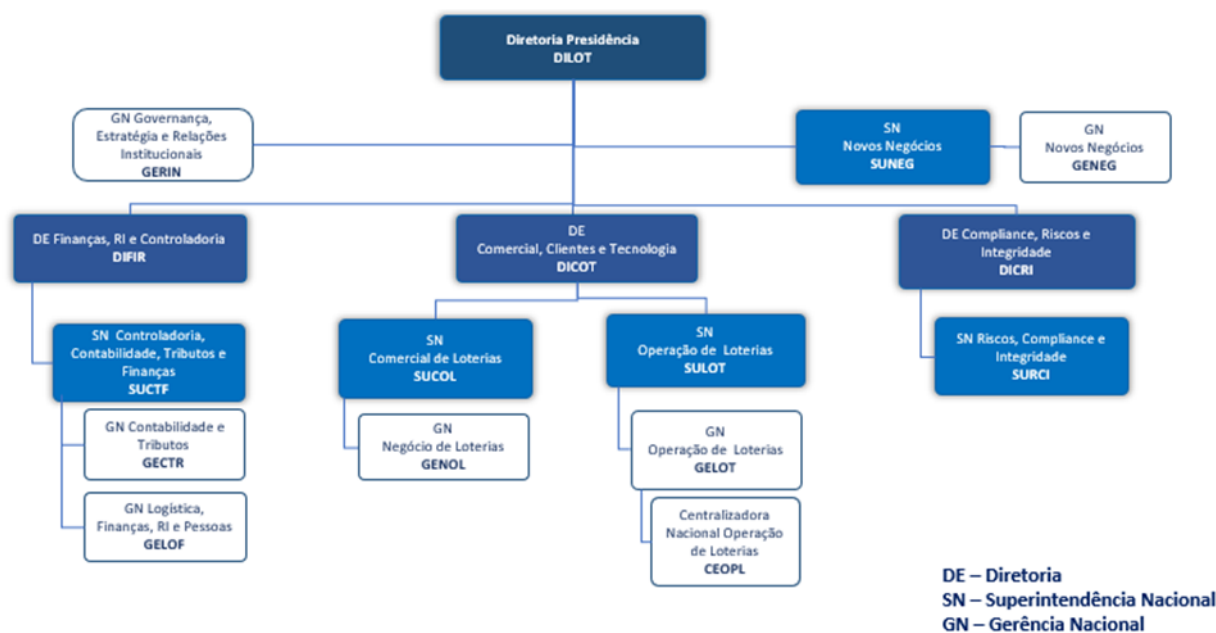
O Programa de Integridade da CAIXA Loterias consolida o conjunto de mecanismos, políticas e procedimentos que adotamos visando a prevenção, a detecção e o tratamento de desvios éticos, fraudes e atos de corrupção. Estruturado em pilares como o comprometimento da alta administração, a gestão de riscos, os protocolos de integridade, a comunicação e o monitoramento contínuo, reforçamos, por meio desse o Programa, a cultura ética da Companhia e a aderência às exigências legais às boas práticas de governança e ao interesse público.

Nesse contexto, fortalecemos continuamente a governança corporativa e a cultura de integridade como fundamentos para sustentar decisões responsáveis, proteger nossa reputação e assegurar a execução consistente da estratégia empresarial, com transparência, conformidade e foco no longo prazo.

Nossa Estrutura Organizacional

A distribuição das atividades resulta, de forma estruturada, na setorização da Companhia e na clara definição do papel de cada unidade organizacional. Esse arranjo contribui para a redução de sobreposições e lacunas de atuação, o controle e a mitigação de potenciais conflitos de interesses, além de promover uma organização mais integrada, ágil e eficaz para a consecução do Planejamento Estratégico Institucional vigente.

Nossa Estrutura Organizacional em 2025



A estrutura organizacional foi concebida com base na racionalidade administrativa, na especialização técnica e na segregação de funções, refletindo princípios fundamentais da boa governança. A Companhia é composta por quatro Diretorias — (i) Diretoria-Presidente, (ii) Diretoria Comercial, Clientes e Tecnologia, (iii) Diretoria Finanças, Relacionamento com Investidores e Controladoria e (iv) Diretoria Compliance, Riscos, e Integridade — organizadas de forma a assegurar coordenação estratégica, eficiência operacional e robustez na gestão de riscos e controles internos.

Essa arquitetura confere à CAIXA Loterias a flexibilidade necessária para a execução de suas atividades finalísticas, ao mesmo tempo em que preserva o alinhamento institucional com os princípios da eficiência, da transparência e da responsabilidade corporativa.

Complementarmente, a estrutura de governança foi delineada para assegurar a efetividade das instâncias decisórias, priorizando um modelo de deliberação colegiada, tecnicamente qualificada e descentralizada. Esse arranjo equilibra agilidade decisória com solidez institucional, promovendo o controle cruzado, a pluralidade de visões e o compartilhamento de responsabilidades estratégicas.

Nossas áreas concentram, de forma otimizada, a gestão dos elementos essenciais à geração de resultados, abrangendo clientes, estratégias, produtos, canais e operações. Gerimos o

desempenho dos negócios, bem como monitoramos e mitigamos riscos, assegurando eficiência operacional e fortalecimento dos controles e equilibrando produtividade, conformidade e sustentabilidade organizacional, em consonância com a natureza das nossas atividades.

Nossas Pessoas

Valorizamos nosso capital humano como pilar fundamental da estratégia da Companhia. Atuamos de forma consistente na gestão e no desenvolvimento de pessoas, por meio de iniciativas estruturadas que fortalecem competências, impulsionam o desempenho e preparam nossas equipes para enfrentar desafios presentes e futuros.

Nosso quadro de empregados(as) é capacitado e diverso, refletindo a pluralidade da sociedade brasileira, promovendo um ambiente organizacional inclusivo e sustentável e potencializando a geração de valor de longo prazo.

O quadro de pessoal é composto exclusivamente por empregados(as) disponibilizados(as) pela Controladora, mediante ressarcimento integral de custos correspondentes. Essa configuração assegura agilidade operacional e eficiência administrativa, ao mesmo tempo em que mantém o alinhamento aos padrões técnicos e institucionais da CAIXA.

Em 2025, a Companhia contava com 144 empregados(as) dedicados(as) à execução da estratégia institucional, dos quais 47,8% são mulheres. A estrutura é composta por 4 dirigentes em cargos diretivos, 34 empregados(as) atuando em funções gerenciais e 106 empregados(as) atuando em posições técnicas e de assessoramento, refletindo um modelo organizacional enxuto e altamente especializado.

Adotamos o Plano de Cargos e Salários da Controladora⁶, a CAIXA, estruturado sob princípios de isonomia, meritocracia e equidade, sem distinção de gênero. Também não há qualquer diferenciação remuneratória por gênero em nenhum nível hierárquico. Nesse contexto, o principal desafio institucional está associado à ampliação da participação feminina em posições de liderança. Essa iniciativa reforça nosso compromisso com a promoção da equidade de gênero, a transparência na gestão e a consolidação de uma cultura de melhoria.

No contexto do acordo de compartilhamento de estruturas celebrado com a Controladora, a CAIXA Loterias é beneficiária do plano de assistência à saúde, o Saúde CAIXA, cuja gestão, avaliação, monitoramento e governança das operadoras de autogestão são conduzidos diretamente pela CAIXA, em estrita conformidade com as normativas aplicáveis. O plano de saúde tem abrangência nacional, caráter não lucrativo e é destinado exclusivamente aos(as) empregados(as) da CAIXA, ativos(as) e aposentados(as), e a seus(suas) dependentes. O plano se consolidou como uma das mais relevantes iniciativas de autogestão em saúde do país e, atualmente, figura como a quarta maior operadora desse segmento no Brasil, destacando-se pela escala, solidez institucional e compromisso contínuo com a qualidade e a excelência da assistência prestada.

⁶ Plano de Cargos e Salários e Plano de Funções Gratificadas: disponível em <https://www.caixa.gov.br/Downloads/caixa-governanca/tabela-remuneracao-cargos-e-salarios-caixa.zip>

São mais de 272 mil beneficiários(as) e uma rede de credenciados(as) com mais de 18 mil prestadores(as), se destacando por oferecer aos seus beneficiários uma cobertura de procedimentos diferenciada, que vai além do rol obrigatório estabelecido pela Agência Nacional de Saúde. Isso significa mais opções de cuidado, ampliando o acesso a tratamentos e exames que contribuem para um acompanhamento mais completo da saúde.



Com foco na excelência técnica e no desenvolvimento contínuo, incentivamos a aprendizagem permanente por meio de programas internos de capacitação, com destaque para a utilização da Universidade CAIXA, além de treinamentos e ações especializadas. A Universidade CAIXA, reconhecida internacionalmente pelas iniciativas em treinamento e desenvolvimento, disponibiliza portfólio com diversas abordagens, incluindo certificações em gestão de riscos (Agir Certo), Cultura Digital e programa voltado para qualidade de vida.

Para a alta liderança, estruturamos um programa executivo voltado ao fortalecimento das competências estratégicas e à tomada de decisão clara, assertiva e alinhada às diretrizes corporativas. Ainda, em parceria com a Controladora, também oferecemos programa de incentivo ao estudo de idiomas estrangeiros, ampliando a qualificação e a capacidade de atuação em ambientes diversos e globalizados.

Em conformidade com a Lei nº 13.303/2016, os(as) administradores(as) da CAIXA Loterias participaram, em 2025, de treinamentos específicos sobre legislação societária e de mercado de capitais, divulgação de informações, controles internos, Código de Conduta e a Lei nº 12.846/2013 (Lei Anticorrupção), entre outros temas diretamente relacionados às atividades da Companhia, reforçando o compromisso com a integridade, a transparência e a conformidade regulatória.

DADOS ECONÔMICO-FINANCEIROS

Dados Econômico-Financeiros:

As Demonstrações Contábeis referentes ao exercício de 2025 estão disponíveis para acesso público no portal institucional da CAIXA Loterias (<https://www.caixa.gov.br/sobre-a-caixa/governanca-corporativa/caixa-loterias/Paginas/default.aspx>), com relatório dos auditores independentes da BDO RCS Auditores.

A Companhia apresentou crescimento expressivo na arrecadação bruta de apostas e nos repasses sociais, conforme detalhado nesta Carta, resultado da expansão digital, da integração estratégica com a controladora e do fortalecimento dos mecanismos de controle.

FATORES DE RISCO

Em consonância com as diretrizes da governança corporativa e com o princípio da diligência na administração pública, nós instituímos uma Diretoria voltada especificamente ao *compliance*, gestão dos riscos corporativos e integridade (DICRI). Tal configuração evidencia o nosso compromisso com a antecipação, mitigação e controle das incertezas que possam comprometer o desempenho institucional ou a regularidade de nossas operações.

Essa Diretoria desempenha papel central na articulação de um sistema de governança de riscos fundamentado em modelos, metodologias e rotinas especializadas, compatíveis com os padrões regulatórios aplicáveis e aderentes às boas práticas do setor público empresarial.

De maneira sinérgica, adotamos as melhores práticas da Controladora em sua estrutura sistêmica de defesa organizacional, inclusive ferramentas de controle interno, metodologia das 3 linhas e governança que suporta o processo decisório baseado em riscos.

Em alinhamento com a abordagem adotada pela Controladora, reconhecem-se como fatores de risco relevantes os seguintes aspectos, cuja gestão se insere no escopo da governança de riscos:

- Riscos Operacionais e de Terceiros: Relacionados à dependência de insumos críticos para a execução das atividades finalísticas, incluindo sistemas tecnológicos, infraestrutura de sorteios e serviços contratados;
- Riscos Regulatórios e Estratégicos: Decorrentes de possíveis alterações no marco legal do setor lotérico ou mudanças na dinâmica concorrencial em função de decisões judiciais e normas infralegais;
- Riscos Socioambientais e Climáticos: Associados à crescente agenda de sustentabilidade, que impacta diretamente a responsabilidade institucional e a reputação da empresa;
- Riscos de Reputação e Privacidade: Em função do alto grau de exposição pública das operações lotéricas e da sensibilidade no tratamento de dados pessoais; e
- Risco de Contágio: Considerando a atuação em conjunto com outras entidades do Conglomerado.

A adoção de uma Diretoria autônoma, associada à integração com a estrutura da Controladora, proporciona à CAIXA Loterias um arcabouço robusto e tempestivo de respostas aos riscos que permeiam sua atividade estratégica, sendo este um pilar essencial para a conformidade, a transparência e a perenidade da atuação da empresa no setor público.

Composição e Remuneração da Administração

No exercício das competências relacionadas à elegibilidade, sucessão e remuneração da Administração, a política de remuneração observa critérios previamente estabelecidos, alinhados às diretrizes do Conglomerado CAIXA, às disposições legais aplicáveis e às melhores práticas de

governança corporativa, contemplando a composição, os parâmetros e as instâncias responsáveis pela definição e acompanhamento da remuneração dos administradores.

Remuneração Global de Dirigentes		Abril/25 a Março/26
Diretoria Executiva	Honorário Fixo	R\$ 2.767.234,80
	Benefícios	R\$ 1.078.556,21
	Remuneração Variável	R\$ 691.808,70
	Benefício Remoção	230.602,90
	Quarentena	1.383.617,40
	SUBTOTAL	R\$ 6.151.820,01
Conselho de Administração	Honorário Fixo	R\$ 524.621,60
	Previdência	62.954,59
	SUBTOTAL	587.576,19
Conselho Fiscal	Honorário Fixo	R\$ 224.837,83
	Previdência	R\$ 26.980,54
	SUBTOTAL	251.818,37
TOTAL DA REMUNERAÇÃO GLOBAL		R\$ 6.991.214,57

Para nossos dirigentes, observamos as diretrizes estabelecidas na legislação vigente, as orientações dos órgãos controladores e as boas práticas de governança corporativa adotadas nos setores público e privado. Assim, a Remuneração Global dos Dirigentes (RGD) é composta por Remuneração Fixa, Remuneração Variável (RVD) e Benefícios. O montante de remuneração global aprovado para o período de abril de 2025 a março de 2026, destinado aos integrantes da Diretoria Executiva, do Conselho de Administração e do Conselho Fiscal da CAIXA Loterias, totalizou R\$ 6,99 milhões. O honorário do Diretor-Presidente está limitado ao honorário de Vice-Presidente da CAIXA, e os honorários dos Diretores Executivos, ao honorário de Diretor Executivo da CAIXA, em conformidade com as diretrizes da nossa Controladora. A remuneração fixa dos membros do Conselho de Administração e do Conselho Fiscal não excede 10% da remuneração mensal média dos membros da Diretoria Colegiada, excluídos valores eventuais e benefícios, sendo vedado o pagamento de qualquer forma de participação nos lucros da Companhia.

A Remuneração Fixa é composta por honorário mensal e gratificação natalina. Os valores individuais, destinados a dirigentes, conselheiros(as) e membros de comitês, são definidos de acordo com o nível de responsabilidade e o grau de fidúcia inerentes às funções exercidas, observando parâmetros de mercado compatíveis com essas atribuições.

A Remuneração Variável dos Dirigentes (RVD) tem como finalidade alinhar a atuação da alta administração aos objetivos organizacionais, vinculando a remuneração ao desempenho e direcionando os esforços para o alcance dos resultados definidos na estratégia corporativa da Companhia e do Conglomerado CAIXA.

O pagamento da RVD é realizado anualmente, de forma parcelada, com base na avaliação do desempenho individual, das unidades sob gestão do dirigente e do desempenho corporativo,

conforme regras, metas e indicadores estabelecidos no Programa de RVD, convergentes às disposições da Resolução do Conselho Monetário Nacional (CMN) nº 3.921/2010, e aprovado pela Secretaria de Coordenação e Governança das Empresas Estatais (SEST). O programa contempla objetivos que incentivam a melhoria contínua da performance organizacional e promovem comportamentos alinhados a uma adequada gestão de riscos, contribuindo para a sustentabilidade econômico-financeira da CAIXA Loterias.

Para o exercício de 2025, o Programa de Remuneração Variável dos Dirigentes, denominado RVD CAIXA Loterias 2025, teve como objetivo vincular parcela da remuneração ao desempenho, de modo a assegurar a implementação da estratégia corporativa e o alcance dos resultados planejados. O valor total aprovado para o pagamento da RVD, referente ao ano-base 2025, corresponde a até seis honorários, sendo 50% pago no exercício subsequente ao alcance das metas e os demais 50% diferidos ao longo dos três exercícios seguintes.

O programa se aplica exclusivamente ao Diretor-Presidente e aos Diretores Executivos da Companhia, não abrangendo os membros do Conselho de Administração, do Conselho Fiscal ou dos Comitês Estatutários.

Inovações em Governança Corporativa

Em consonância com as diretrizes estabelecidas pelo Código das Melhores Práticas de Governança Corporativa do Instituto Brasileiro de Governança Corporativa (IBGC), que dispõem sobre a atuação do Conselho de Administração e a qualificação técnica de seus membros, iniciamos a estruturação de uma Agenda de Capacitação destinada aos Órgãos Colegiados, com vistas ao aprimoramento contínuo da qualidade das deliberações estratégicas e ao fortalecimento progressivo das práticas de governança corporativa, em ambiente institucional em consolidação.

O programa de capacitação, inicialmente direcionado aos Dirigentes da Companhia, contempla conteúdos voltados ao aperfeiçoamento do processo decisório colegiado, ao fortalecimento da articulação entre os órgãos de governança — Conselho de Administração, Diretoria Executiva e comitês estatutários —, bem como à atuação orientada pelos princípios da diligência, da lealdade e do dever de informar. Abrange, ainda, o aprofundamento no conhecimento das normas regimentais, das políticas internas e dos instrumentos de controle, integridade e conformidade, em alinhamento às recomendações do IBGC, que reconhece a qualificação contínua como elemento essencial ao exercício responsável das funções de governança.

No exercício de 2025, disponibilizamos agenda estruturada de treinamentos direcionados aos membros dos órgãos colegiados e à alta administração, abrangendo temas relacionados à governança corporativa, à integridade, à gestão de riscos, à conformidade normativa e ao aprimoramento do processo decisório. A execução dessas ações formativas é acompanhada de forma sistemática, com vistas à verificação da aderência às agendas propostas, à identificação de oportunidades de aperfeiçoamento e ao estímulo ao desenvolvimento contínuo das competências técnicas requeridas ao desempenho das funções de governança.

A institucionalização dessa agenda formativa tem por finalidade assegurar que os membros do Conselho de Administração, da Diretoria Executiva e dos comitês estatutários atuem com base em conhecimento técnico atualizado, alinhado às melhores práticas de governança corporativa e às

exigências próprias da administração pública indireta. Ao formalizarmos uma política de qualificação contínua, reafirmamos nossa adesão ao princípio da melhoria permanente e à profissionalização da governança, promovendo uma cultura decisória colegiada orientada pela responsabilidade fiduciária, pela competência técnica e pela observância do interesse público.

Comentários dos Administradores

A presente Carta Anual de Políticas Públicas e Governança Corporativa da CAIXA Loterias cumpre seu propósito ao explicitar os compromissos da Companhia com a consecução dos objetivos das políticas públicas que fundamentam sua atuação, em atendimento ao interesse coletivo que justifica sua criação. O documento define, de forma transparente, os recursos empregados para esse fim, bem como os impactos econômico-financeiros decorrentes da execução dessas finalidades, em consonância com os princípios e objetivos de governança estabelecidos pela Lei nº 13.303, de 30 de junho de 2016, e por seu Decreto de Regulamentação nº 8.945, de 27 de dezembro de 2016.

A Carta Anual de Políticas Públicas reflete a nossa atuação como subsidiária integral da CAIXA Econômica Federal, observando as diretrizes institucionais da Controladora e o seu próprio modelo de governança, estruturado para assegurar legalidade, transparência, eficiência e responsabilidade corporativa. A aprovação e o acompanhamento das diretrizes aqui apresentadas ocorrem no âmbito das instâncias de governança competentes da Companhia, em conformidade com nosso Estatuto Social e com as normas aplicáveis às empresas estatais federais.

Para a elaboração da presente Carta, foram consideradas as informações relativas ao exercício de 2025, disponibilizadas pelos gestores responsáveis e consolidadas a partir dos controles internos, relatórios gerenciais e instrumentos de governança da CAIXA Loterias, assegurando a fidedignidade, a consistência e a aderência às práticas de prestação de contas e transparência institucional.

Mais informações sobre a estrutura de governança corporativa da Companhia podem ser consultadas no site <https://loterias.caixa.gov.br/Paginas/default.aspx>.