

#PÚBLICO

PLANO ANUAL DE AUDITORIA INTERNA

PAINT 2022

CAIXA
Asset

CAIXA

DIRETORIA AUDITORIA INTERNA
BRASÍLIA 2021

PLANO ANUAL DE AUDITORIA INTERNA DA CAIXA DISTRIBUIDORA DE TÍTULOS E VALORES MOBILIÁRIOS S/A

APRESENTAÇÃO

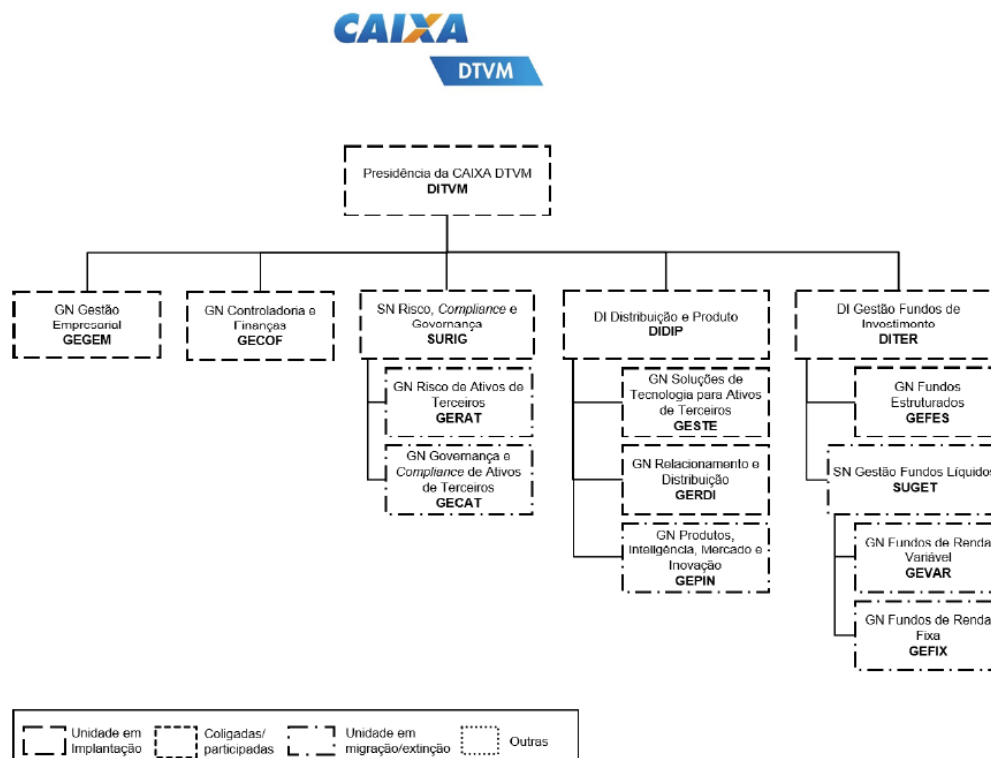
Este PAINT tem a finalidade de comunicar a programação anual das atividades da Diretoria Auditoria Interna (DIAUD) para 2022 na CAIXA Distribuidora de Títulos e Valores Mobiliários S/A (CAIXA DTVM).

A CAIXA DTVM, criada em 2021, sob a forma de sociedade por ações, é subsidiária integral da CAIXA, dotada de personalidade jurídica de direito privado e está vinculada estrategicamente à VP Atacado (VICAT) e a empresa encontra-se em condição pré-operacional.

Sua atuação tem por objetivo a atuação na gestão de fundos líquidos e estruturados e na distribuição de títulos e valores mobiliários, bem como na definição e implementação de toda a estratégia de produto nos termos de seu Estatuto Social.

A estrutura organizacional da CAIXA DTVM compreende a Presidência (DITVM), Superintendência Nacional Risco, *Compliance* e Governança (SURIG), Diretoria Distribuição e Produto (DIDIP), Diretoria Gestão Fundos de Investimento (DITER), além das unidades vinculadas.

Estrutura Organizacional da CAIXA DTVM



Fonte: normativo OR 005 173

A DIAUD firmou convênio com a CAIXA DTVM em 25/6/2021, com o objetivo de compartilhar estrutura e serviços, cujo Plano de Auditoria Interna deve ser apresentado anualmente ao Conselho de Administração (CA) da CAIXA DTVM, para aprovação, e comporá o PAINT da DIAUD apresentado ao CA da CAIXA.

ATUAÇÃO DA AUDITORIA INTERNA PARA 2022

Para a seleção dos processos auditáveis da CAIXA DTVM, a Auditoria Interna utilizou Matriz de Riscos composta por indicadores de probabilidade e impacto, de modo a hierarquizar os 12 processos auditáveis e, ademais, considera o atendimento às exigências legais e expectativas de *stakeholders*.

Indicadores de probabilidade:

- processo de autorização de funcionamento pelo Banco Central do Brasil (Bacen);
- apontamentos de órgãos externos de supervisão, fiscalização e controle dos últimos três anos;
- apontamentos de auditoria interna com criticidade alta e média nos últimos três anos;
- indisponibilidade de sistemas (dados compartilhados com a Matriz de Riscos CAIXA) decorrente de compartilhamento de estrutura de sistemas entre a CAIXA e a CAIXA DTVM;
- possibilidade de multas/penalidades pela Comissão de Valores Mobiliários (CVM).

Indicadores de impacto:

- risco de contágio;
- risco de imagem/reputação;
- risco de tecnologia da informação;
- risco de mercado;
- risco socioambiental;
- risco operacional;
- risco Política de Relacionamento com Cliente (PRC);
- risco de liquidez;
- risco de crédito;
- risco de estratégia e inovação.

Foram planejadas 17 ações de auditoria para execução nas unidades da CAIXA DTVM em 2022, totalizando 9.478 horas, distribuídas em 7.520 horas de execução e 1.958 horas de planejamento e coordenação.

Do mencionado montante foi planejado 1 trabalho de *follow-up*, com 320h e que corresponde a 4,25% das 7.520 horas de execução.

Segmento	Horas Execução	Planejamento e Coordenação	Total	%
Contábil				
Riscos				
Controles Internos e Compliance				
Governança Interna				
Pessoas e Desenvolvimento				
Gestão Estratégica/Comercial Fundos Estruturados				
Gestão Estratégica/Comercial Fundos Líquidos				
Compras e Suprimentos				
Controladoria				
Soluções Tecnológicas				
Integridade				
Total	7.520	1.958	9.478	

Informações sigilosas

CONSIDERAÇÕES FINAIS

Os períodos indicados no cronograma são referenciais e estão sujeitos a alterações de acordo com a disponibilidade da equipe e as intercorrências advindas da estratégia da companhia, que possam impactar no planejamento da Auditoria Interna.

Os trabalhos de auditoria são finalizados mediante a entrega de Relatório de Auditoria e inclusão pela CAIXA DTVM, se for o caso, de planos de ações no Sistema de Auditoria em Unidades (SIAUD).

Este PAINT foi aprovado pelo COAUD em 11/11/2021 e pelo CA em 14/12/2021.

Brasília, 15 de dezembro de 2021.

AUDITORIA INTERNA